



ПРАВО И ЗЕМЛЯ

ДОКУМЕНТАЦИЯ ПО ПЛАНИРОВКЕ ТЕРРИТОРИИ

**«Проект планировки и проект межевания территорий
линейных объектов (внешних инженерных сетей) в составе
реализации объекта федерального значения –
«Севастопольская ПГУ-ТЭС» (электрическая станция)»**

**на территории Крымского федерального округа,
г. Севастополь, Балаклавский район,
с. Штурмовое, западный склон Федюхиных высот,
вблизи трассы Р-27**

Проект межевания территорий

Генеральный директор

Р.Д. Керимов

г. Краснодар, 2016 г.

Проект межевания территорий

СОДЕРЖАНИЕ

№ п/п	Наименование документов	стр.
<i>Текстовая часть</i>		
1.	Содержание	2
2.	Пояснительная записка. Проект межевания территорий	3
<i>Графическая часть</i>		
1.	Чертеж межевания территории (всего листов – 17)	14

Инв. № подл.						Взам. инв. №			
								Подпись и дата	
Изм.	Кол.уч.	Лист	№ док.						
«Проект планировки и проект межевания территорий линейных объектов (внешних инженерных сетей) в составе реализации объекта федерального значения – «Севастопольская ПГУ-ТЭС» (электрическая станция)»							Лист		
							2		

**Пояснительная записка.
Проект межевания территории.**

Рассматриваемый объект расположен на территории: Крымского федерального округа, г. Севастополя, Балаклавского района, с. Штурмовое, западного склона Федюхиных высот, вблизи трассы Р-27.

Объект пересекает 6 кадастровых кварталов: 91:01:003010, 91:01:017001, 91:01:011001, 91:01:003002, 91:01:061001, 91:01:011001 согласно кадастровому делению города Федерального значения Севастополя, на землях населенных пунктов.

Красные линии, в районе размещения объектов, не установлены в соответствии с действующим законодательством.

В зоне планируемого размещения объекты культурного наследия, включенные в единый государственный реестр, либо выявленные объекты культурного наследия отсутствуют.

Проектируемый объект также частично пересекает охранную зону отдельного объекта электросетевого хозяйства ВЛ 35 кВ ПС 3 – ПС 18 и охранную зону отдельного объекта электросетевого хозяйства ВЛ 35 кВ ПС 18 – ПС 14, попадает в водоохранную зону реки Черная и прибрежную защитную полосу реки Черная.

Площадь зоны планируемого размещения объекта составляет 152989 кв.м.

Земельные участки (части) формируются: для линейных объектов (внешних инженерных сетей) в составе реализации объекта федерального значения – «Севастопольская ПГУ-ТЭС» (электрическая станция), обременения (ограничения) устанавливаются в пользу ООО «Внешнеэкономическое объединение «Технопромэкспорт».

Вид разрешенного использования формируемых (образуемых) земельных участков, предназначенных для размещения проектируемого объекта – энергетика.

Технико-экономические показатели приведены в таблице 1.

Инв. № подл.	Подпись и дата	Взам. инв. №					Лист
			Изм.	Кол.уч.	Лист	№ док.	

Таблица 1. Техничко-экономические показатели

№ п/п	Кадастровый номер изменяемого участка	Площадь изменяемого ЗУ, кв.м.	Вид права	Правообладатель	Местоположение	Категория земель	Разрешенное использование	Номер образуемого участка	Площадь образуемого ЗУ, кв.м.
Площадь формируемых земельных участков (частей) внеплощадочных инженерных сетей, в отношении которых планируется установление сервитута на период строительства объекта или оформление иных прав на период строительства объекта.									99685
1	91:01:010001	-	-	Государственная собственность	г. Севастополь, Балаклавский район	Земли населенных пунктов	В границах кадастрового квартала	:ЗУ1	7667
2	91:01:003002	-	-	Государственная собственность	г. Севастополь, Балаклавский район	Земли населенных пунктов	В границах кадастрового квартала	:ЗУ1	625
3	91:01:010001	-	-	Государственная собственность	г. Севастополь, Балаклавский район	Земли населенных пунктов	В границах кадастрового квартала	:ЗУ2	11632
4	91:01:061001	-	-	Государственная собственность	г. Севастополь, Балаклавский район, село Штурмовое	Земли населенных пунктов	В границах кадастрового квартала	:ЗУ1	1251
5	91:01:003002	-	-	Государственная собственность	г. Севастополь, Балаклавский район	Земли населенных пунктов	В границах кадастрового квартала	:ЗУ2	49
6	91:00:000000:6(2) (Граница участка многоконтурная. Количество контуров - 2)	111007	Собственность	Субъект Российской Федерации – город федерального значения Севастополь	г. Севастополь, Инкерман	Земли населенных пунктов	Земельные участки, предназначенные для разработки полезных ископаемых, размещения железнодорожных путей, автомобильных дорог, искус-	:6(2)/чзу1	135

Взам. инв. №

Подпись и дата

Инв. № подл.

Изм.	Кол.уч.	Лист	№ док.

«Проект планировки и проект межевания территорий линейных объектов (внешних инженерных сетей) в составе реализации объекта федерального значения – «Севастопольская ПГУ-ТЭС» (электрическая станция)»

Лист

							ственно созданных внутренних водных путей и т.д.		
7	91:01:061001	-	-	Государственная собственность	г. Севастополь, Балаклавский район, село Штурмовое	Земли населенных пунктов	В границах кадастрового квартала	:3У2	36
8	91:01:003002	-	-	Государственная собственность	г. Севастополь, Балаклавский район	Земли населенных пунктов	В границах кадастрового квартала	:3У3	575
9	91:01:061001	-	-	Государственная собственность	г. Севастополь, Балаклавский район, село Штурмовое	Земли населенных пунктов	В границах кадастрового квартала	:3У3	34
10	91:00:000000:6(2) (Граница участка многоконтурная. Количество контуров - 2)	111007	Собственность	Субъект Российской Федерации – город федерального значения Севастополь	г. Севастополь, Инкерман	Земли населенных пунктов	Земельные участки, предназначенные для разработки полезных ископаемых, размещения железнодорожных путей, автомобильных дорог, искусственно созданных внутренних водных путей и т.д.	:6(2)/чзу2	20
11	91:01:061001	-	-	Государственная собственность	г. Севастополь, Балаклавский район, село Штурмовое	Земли населенных пунктов	В границах кадастрового квартала	:3У4	427
12	91:01:011001	-	-	Государственная собственность	г. Севастополь, Балаклавский район	Земли населенных пунктов	В границах кадастрового квартала	:3У1	1468

Взам. инв. №

Подпись и дата

Инв. № подл.

Изм.	Кол.уч.	Лист	№ док.		

13	91:00:000000:6(2) (Граница участка многоконтурная. Количество контуров - 2)	111007	Собственность	Субъект Российской Федера- ции – город федерального значения Севастополь	г. Севастополь, Инкерман	Земли населённых пунктов	Земельные участки, предна- значенные для разработки по- лезных ископае- мых, размеще- ния железнодо- рожных путей, автомобильных дорог, искус- ственно создан- ных внутренних водных путей и т.д.	:6(2)/чзу3	27
14	91:01:011001	-	-	Государственная собственность	г. Севастополь, Балаклавский район	Земли населённых пунктов	В границах кадастрового квартала	:3У2	14619
15	91:00:000000:6(2) (Граница участка многоконтурная. Количество контуров - 2)	111007	Собственность	Субъект Российской Федера- ции – город федерального значения Севастополь	г. Севастополь, Инкерман	Земли населённых пунктов	Земельные участки, предна- значенные для разработки по- лезных ископае- мых, размеще- ния железнодо- рожных путей, автомобильных дорог, искус- ственно создан- ных внутренних водных путей и т.д.	:6(2)/чзу4	31
16	91:01:011001	-	-	Государственная собственность	г. Севастополь, Балаклавский район	Земли населённых пунктов	В границах кадастрового квартала	:3У3	823
17	91:00:000000:6(2) (Граница участка многоконтурная. Количество	111007	Собственность	Субъект Российской Федера- ции – город федерального значения Севастополь	г. Севастополь, Инкерман	Земли населённых пунктов	Земельные участки, предна- значенные для разработки по- лезных ископае-	:6(2)/чзу5	48

Инва. № подл.	Подпись и дата	Взам. инв. №

Изм.	Код.уч.	Лист	№ док.

	контуров - 2)						мых, размеще- ния железнодо- рожных путей, автомобильных дорог, искус- ственно создан- ных внутренних водных путей и т.д.		
18	91:01:011001	-	-	Государственная собственность	г. Севастополь, Балаклавский район	Земли населенных пунктов	В границах кадастрового квартала	:3У4	3364
19	91:01:061001	-	-	Государственная собственность	г. Севастополь, Балаклавский район, село Штурмовое	Земли населенных пунктов	В границах кадастрового квартала	:3У5	2010
20	91:01:000000:26	1120355	-	Статус записи о ЗУ – временный	г. Севастополь, Балаклав- ский район, квартал 45 Терновского участкового лесничества	Земли населённых пунктов	"Отдых (рекреа- ция)" (код 5.0); "Лесная" (код 10.0);	:26/чзу1	7941
21	91:01:061001	-	-	Государственная собственность	г. Севастополь, Балаклавский район, село Штурмовое	Земли населенных пунктов	В границах кадастрового квартала	:3У6	53
22	91:01:011001	-	-	Государственная собственность	г. Севастополь, Балаклавский район	Земли населенных пунктов	В границах кадастрового квартала	:3У5	13888
23	91:01:061001	-	-	Государственная собственность	г. Севастополь, Балаклавский район, село Штурмовое	Земли населенных пунктов	В границах кадастрового квартала	:3У7	2903
24	91:01:010001	-	-	Государственная собственность	г. Севастополь, Балаклавский район	Земли населенных пунктов	В границах кадастрового квартала	:3У3	12049
25	91:01:011001	-	-	Государственная собственность	г. Севастополь, Балаклавский район	Земли населенных пунктов	В границах кадастрового квартала	:3У6	189

Взам. инв. №

Подпись и дата

Инв. № подл.

Изм.	Код.уч.	Лист	№ док.		

«Проект планировки и проект межевания территорий линейных объектов
(внешних инженерных сетей) в составе реализации объекта федерального значения –
«Севастопольская ПГУ-ТЭС» (электрическая станция)»

Лист

26	91:01:011001	-	-	Государственная собственность	г. Севастополь, Балаклавский район	Земли населенных пунктов	В границах кадастрового квартала	:3У7	9
27	91:01:000000:26	1120355	-	Статус записи о ЗУ – временный	г. Севастополь, Балаклав- ский район, квартал 45 Терновского участкового лесничества	Земли населенных пунктов	"Отдых (рекреа- ция)" (код 5.0); "Лесная" (код 10.0);	:26/чзу2	1690
28	91:01:000000:26	1120355	-	Статус записи о ЗУ – временный	г. Севастополь, Балаклав- ский район, квартал 45 Терновского участкового лесничества	Земли населенных пунктов	"Отдых (рекреа- ция)" (код 5.0); "Лесная" (код 10.0);	:26/чзу3	6
29	91:01:000000:26	1120355	-	Статус записи о ЗУ – временный	г. Севастополь, Балаклав- ский район, квартал 45 Терновского участкового лесничества	Земли населенных пунктов	"Отдых (рекреа- ция)" (код 5.0); "Лесная" (код 10.0);	:26/чзу4	4
30	91:00:000000:6(2) (Граница участка многоконтурная. Количество контуров - 2)	111007	Собственность	Субъект Российской Федера- ции – город федерального значения Севастополь	г. Севастополь, Инкерман	Земли населенных пунктов	Земельные участки, предна- значенные для разработки по- лезных ископае- мых, размеще- ния железнодоро- жных путей, автомобильных дорог, искус- ственно создан- ных внутренних водных путей и т.д.	:6(2)/чзу6	14
31	91:01:011001	-	-	Государственная собственность	г. Севастополь, Балаклавский район	Земли населенных пунктов	В границах кадастрового квартала	:3У8	827
32	91:01:011001	-	-	Государственная собственность	г. Севастополь, Балаклавский район	Земли населенных пунктов	В границах кадастрового квартала	:3У9	32

Инва. № подл.	Подпись и дата	Взам. инв. №

Изм.	Кол.уч.	Лист	№ док.

33	91:00:000000:6(2) (Граница участка многоконтурная. Количество контуров - 2)	111007	Собственность	Субъект Российской Федера- ции – город федерального значения Севастополь	г. Севастополь, Инкерман	Земли населённых пунктов	Земельные участки, предна- значенные для разработки по- лезных ископае- мых, размеще- ния железнодо- рожных путей, автомобильных дорог, искус- ственно создан- ных внутренних водных путей и т.д.	:6(2)/чзу7	10
34	91:01:011001	-	-	Государственная собственность	г. Севастополь, Балаклавский район	Земли населенных пунктов	В границах кадастрового квартала	:3У10	1371
35	91:01:003002	-	-	Государственная собственность	г. Севастополь, Балаклавский район	Земли населенных пунктов	В границах кадастрового квартала	:3У4	234
36	91:01:011001	-	-	Государственная собственность	г. Севастополь, Балаклавский район	Земли населенных пунктов	В границах кадастрового квартала	:3У11	10
37	91:01:011001	-	-	Государственная собственность	г. Севастополь, Балаклавский район	Земли населенных пунктов	В границах кадастрового квартала	:3У12	24
38	91:00:000000:6(2) (Граница участка многоконтурная. Количество контуров - 2)	111007	Собственность	Субъект Российской Федера- ции – город федерального значения Севастополь	г. Севастополь, Инкерман	Земли населённых пунктов	Земельные участки, предна- значенные для разработки по- лезных ископае- мых, размеще- ния железнодо- рожных путей, автомобильных дорог, искус- ственно создан-	:6(2)/чзу8	5

Взам. инв. №

Подпись и дата

Инв. № подл.

Изм.	Код.уч.	Лист	№ док.

«Проект планировки и проект межевания территорий линейных объектов
(внешних инженерных сетей) в составе реализации объекта федерального значения –
«Севастопольская ПГУ-ТЭС» (электрическая станция)»

Лист

							ных внутренних водных путей и т.д.		
39	91:01:011001	-	-	Государственная собственность	г. Севастополь, Балаклавский район	Земли населенных пунктов	В границах кадастрового квартала	:3У13	590
40	91:01:000000:26	1120355	-	Статус записи о ЗУ – временный	г. Севастополь, Балаклавский район, квартал 45 Терновского участкового лесничества	Земли населенных пунктов	"Отдых (рекреация)" (код 5.0); "Лесная" (код 10.0);	:26/чзу5	3922
41	91:01:011001	-	-	Государственная собственность	г. Севастополь, Балаклавский район	Земли населенных пунктов	В границах кадастрового квартала	:3У14	16
42	91:01:011001	-	-	Государственная собственность	г. Севастополь, Балаклавский район	Земли населенных пунктов	В границах кадастрового квартала	:3У15	2195
43	91:01:011001	-	-	Государственная собственность	г. Севастополь, Балаклавский район	Земли населенных пунктов	В границах кадастрового квартала	:3У16	16
44	91:01:011001	-	-	Государственная собственность	г. Севастополь, Балаклавский район	Земли населенных пунктов	В границах кадастрового квартала	:3У17	2662
45	91:01:011001	-	-	Государственная собственность	г. Севастополь, Балаклавский район	Земли населенных пунктов	В границах кадастрового квартала	:3У18	2916
46	91:01:011001	-	-	Государственная собственность	г. Севастополь, Балаклавский район	Земли населенных пунктов	В границах кадастрового квартала	:3У19	337
47	91:01:017001	-	-	Государственная собственность	г. Севастополь, Балаклавский район	Земли населенных пунктов	В границах кадастрового квартала	:3У1	56

Взам. инв. №

Подпись и дата

Инв. № подл.

Изм.	Кол.уч.	Лист	№ док.		

48	91:01:017001	-	-	Государственная собственность	г. Севастополь, Балаклавский район	Земли населенных пунктов	В границах кадастрового квартала	:3У2	100
49	91:00:000000:6(2) (Граница участка многоконтурная. Количество контуров - 2)	111007	Собственность	Субъект Российской Федера- ции – город федерального значения Севастополь	г. Севастополь, Инкерман	Земли населенных пунктов	Земельные участки, предна- значенные для разработки по- лезных ископае- мых, размеще- ния железнодо- рожных путей, автомобильных дорог, искус- ственно создан- ных внутренних водных путей и т.д.	:6(2)/чзу9	69
50	91:01:017001	-	-	Государственная собственность	г. Севастополь, Балаклавский район	Земли населенных пунктов	В границах кадастрового квартала	:3У3	544
51	91:01:017001	-	-	Государственная собственность	г. Севастополь, Балаклавский район	Земли населенных пунктов	В границах кадастрового квартала	:3У4	120
52	91:01:003010	-	-	Государственная собственность	г. Севастополь, Балаклавский район	Земли населенных пунктов	В границах кадастрового квартала	:3У1	42
Площадь формируемых земельных участков берегоукрепительных работ и временных сооружений, в отношении которых планируется установление сервитута на период строительства объекта или оформление иных прав на период строительства объекта.									20323
1	91:01:010001	-	-	Государственная собственность	г. Севастополь, Балаклавский район	Земли населенных пунктов	В границах кадастрового квартала	:3У5	16861
2	91:01:010001	-	-	Государственная собственность	г. Севастополь, Балаклавский район	Земли населенных пунктов	В границах кадастрового квартала	:3У7	3462

Инва. № подл.	Подпись и дата	Взам. инв. №

Изм.	Код.уч.	Лист	№ док.

Площадь формируемых земельных участков водозаборных сооружений, в отношении которых планируется оформление прав на период строительства и эксплуатации объекта.

2647

1	91:01:010001	-	-	Государственная собственность	г. Севастополь, Балаклавский район	Земли населенных пунктов	В границах кадастрового квартала	:3У4	2647
---	--------------	---	---	----------------------------------	---------------------------------------	--------------------------------	--	------	------

Площадь формируемых земельных участков (частей) подъездных автодорог, в отношении которых планируется оформление прав на период строительства и эксплуатации объекта.

30265

1	91:01:010001	-	-	Государственная собственность	г. Севастополь, Балаклавский район	Земли населенных пунктов	В границах кадастрового квартала	:3У6	4428
2	91:01:011001	-	-	Государственная собственность	г. Севастополь, Балаклавский район	Земли населенных пунктов	В границах кадастрового квартала	:3У20	1160
3	91:00:000000:6(2) (Граница участка многоконтурная. Количество контуров - 2)	111007	Собственность	Субъект Российской Федера- ции – город федерального значения Севастополь	г. Севастополь, Инкерман	Земли населённых пунктов	Земельные участки, предна- значенные для разработки по- лезных ископае- мых, размеще- ния железнодо- рожных путей, автомобильных дорог, искус- ственно создан- ных внутренних водных путей и т.д.	:6(2)/чзу10	23
4	91:01:011001	-	-	Государственная собственность	г. Севастополь, Балаклавский район	Земли населенных пунктов	В границах кадастрового квартала	:3У21	5118
5	91:00:000000:6(2) (Граница участка многоконтурная. Количество контуров - 2)	111007	Собственность	Субъект Российской Федера- ции – город федерального значения Севастополь	г. Севастополь, Инкерман	Земли населённых пунктов	Земельные участки, предна- значенные для разработки по- лезных ископае-	:6(2)/чзу11	69

Взам. инв. №

Подпись и дата

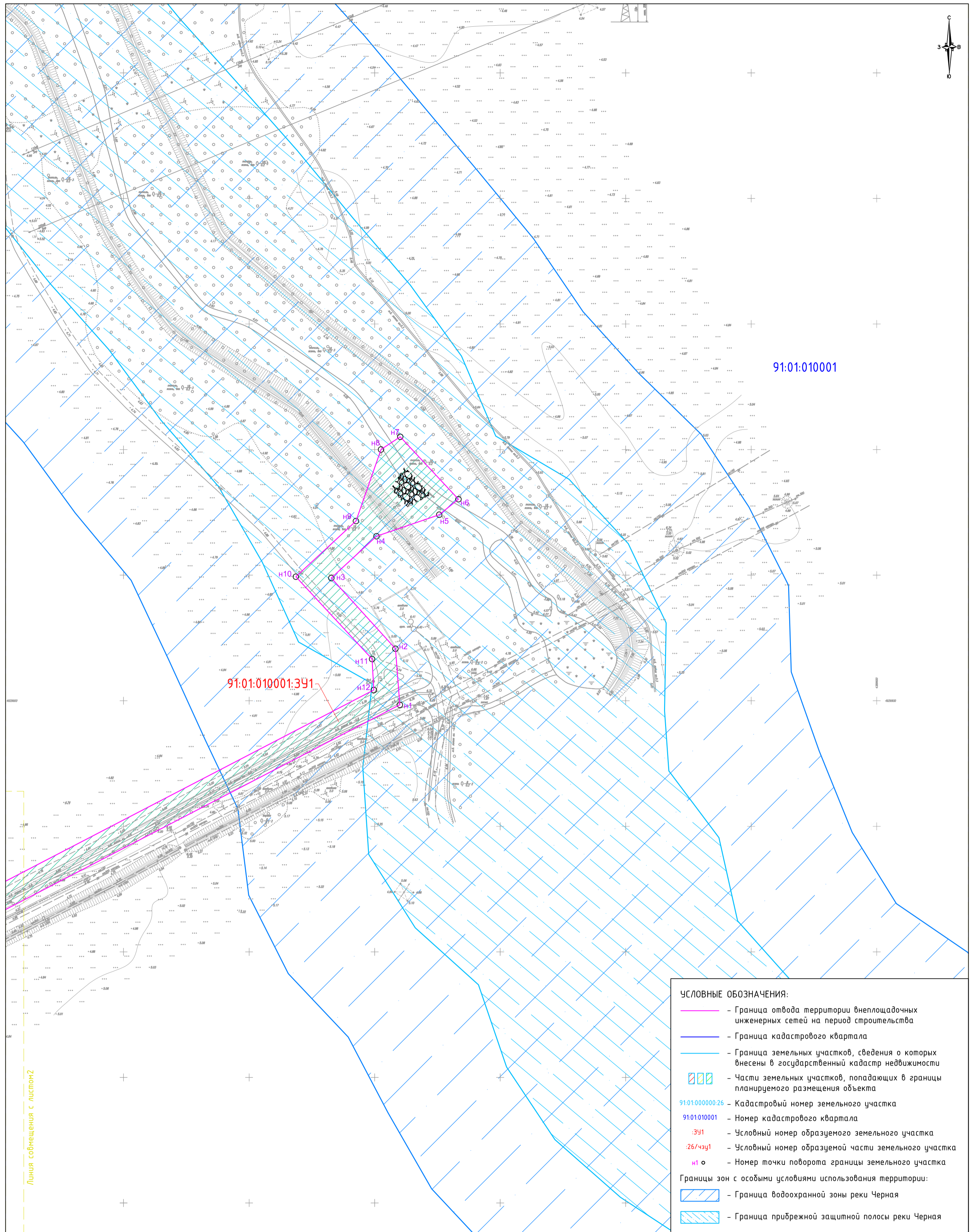
Инв. № подл.

							мых, размещения железнодорожных путей, автомобильных дорог, искусственно созданных внутренних водных путей и т.д.		
6	91:01:011001	-	-	Государственная собственность	г. Севастополь, Балаклавский район	Земли населенных пунктов	В границах кадастрового квартала	:3У22	18455
7	91:01:000000:26	1120355	-	Статус записи о ЗУ – временный	г. Севастополь, Балаклавский район, квартал 45 Терновского участкового лесничества	Земли населённых пунктов	"Отдых (рекреация)" (код 5.0); "Лесная" (код 10.0);	:26/чзу6	54
8	91:01:000000:26	1120355	-	Статус записи о ЗУ – временный	г. Севастополь, Балаклавский район, квартал 45 Терновского участкового лесничества	Земли населённых пунктов	"Отдых (рекреация)" (код 5.0); "Лесная" (код 10.0);	:26/чзу7	106
9	91:01:000000:26	1120355	-	Статус записи о ЗУ – временный	г. Севастополь, Балаклавский район, квартал 45 Терновского участкового лесничества	Земли населённых пунктов	"Отдых (рекреация)" (код 5.0); "Лесная" (код 10.0);	:26/чзу8	82
10	91:01:000000:26	1120355	-	Статус записи о ЗУ – временный	г. Севастополь, Балаклавский район, квартал 45 Терновского участкового лесничества	Земли населённых пунктов	"Отдых (рекреация)" (код 5.0); "Лесная" (код 10.0);	:26/чзу9	770
Площадь формируемого земельного участка, в отношении которого планируется оформление прав на период строительства и эксплуатации объекта.									69
1	91:01:017001	-	-	Государственная собственность	г. Севастополь, Балаклавский район	Земли населенных пунктов	В границах кадастрового квартала	:3У5	69

Инв. № подл.	Подпись и дата	Взам. инв. №

Изм.	Кол.уч.	Лист	№ док.

Документация по планировке территории (проект планировки территории и проект межевания территории) для размещения объекта:
 "Проект планировки и проект межевания территорий линейных объектов (внешних инженерных сетей) в составе реализации объекта федерального значения - Севастопольская ПГУ - ТЭС" (электрическая станция).
 Чертеж межевания территории.



УСЛОВНЫЕ ОБОЗНАЧЕНИЯ:

- - Граница отвода территории внеплощадочных инженерных сетей на период строительства
- - Граница кадастрового квартала
- - Граница земельных участков, сведения о которых внесены в государственный кадастр недвижимости
- ▨ - Части земельных участков, попадающих в границы планируемого размещения объекта
- 91:01:000000:26 - Кадастровый номер земельного участка
- 91:01:010001 - Номер кадастрового квартала
- :391 - Условный номер образуемого земельного участка
- :26/чзч1 - Условный номер образуемой части земельного участка
- n1 o - Номер точки поворота границы земельного участка

Границы зон с особыми условиями использования территории:

- ▨ - Граница водоохранной зоны реки Черная
- ▨ - Граница прибрежной защитной полосы реки Черная

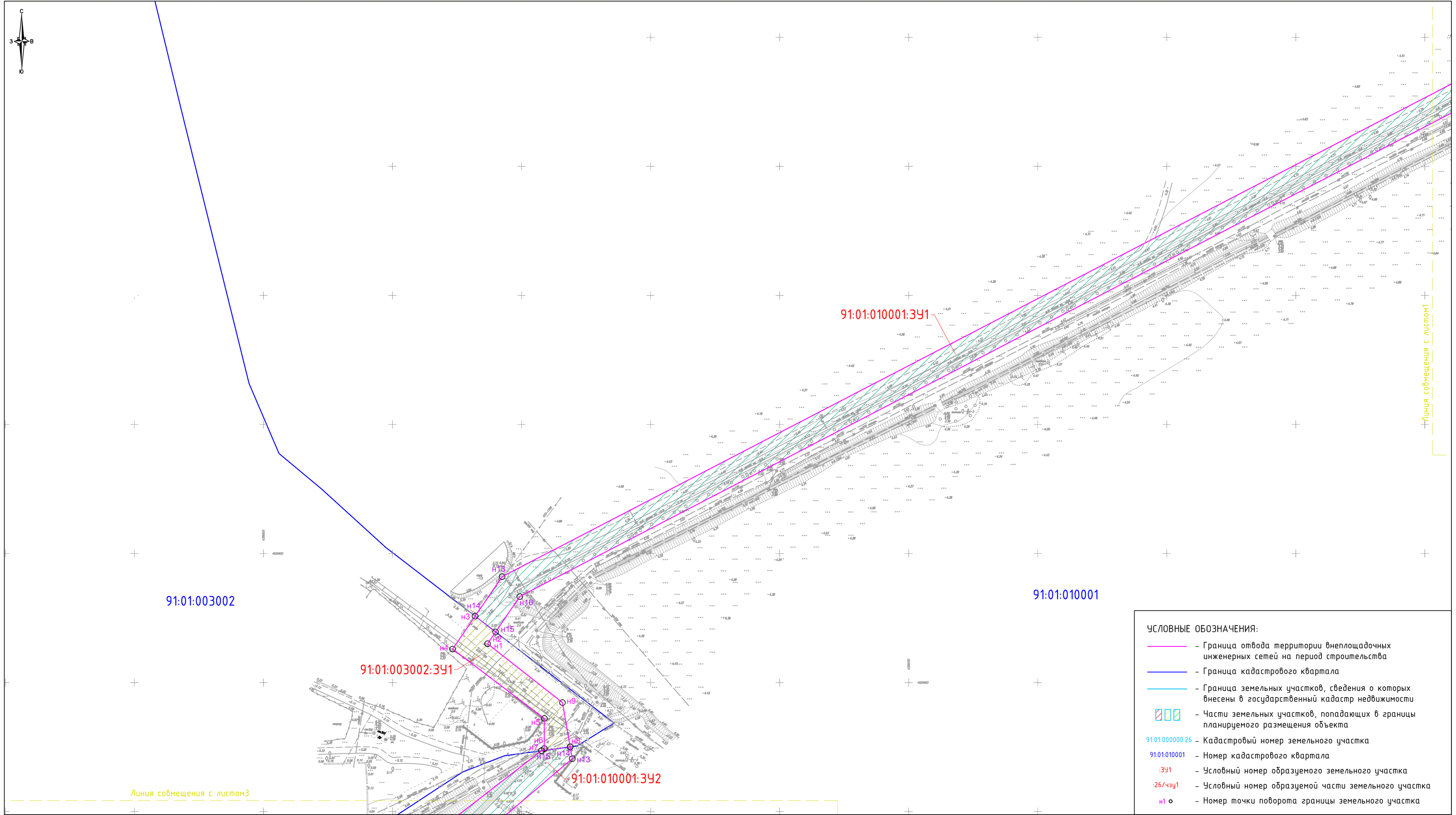
Линия сообщения с листом 2



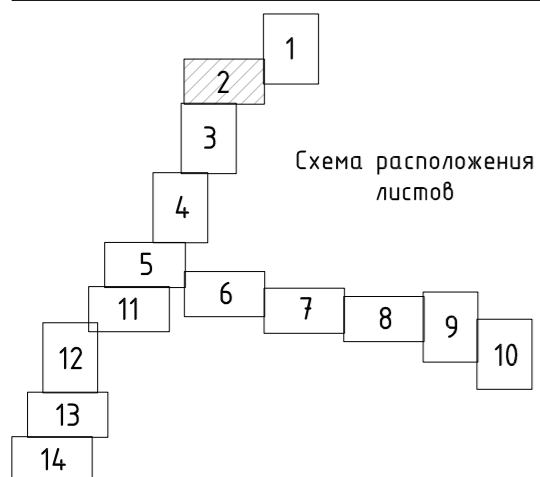
Каталоги координат для формирования земельных участков (частей), в отношении которых планируется оформление прав на период эксплуатации объекта (постоянный отвод), в отношении которых планируется установление сервитута на период строительства объекта или оформление иных прав на период строительства, указаны на пятнадцатом и шестнадцатом листе (лист 15, лист 16) чертежа межевания территории и технико-экономические показатели объекта указаны на шестнадцатом и семнадцатом листе (лист 16, лист 17) чертежа межевания территории.

				РФ, Крымский федеральный округ, г. Севастополь, Балаклавский район, с. Штурмовое, западный склон Федиюхиных высот, вблизи трассы Р-27			
				"Проект планировки и проект межевания территорий линейных объектов (внешних инженерных сетей) в составе реализации объекта федерального значения - "Севастопольская ПГУ-ТЭС" (электрическая станция)"			
должность	Ф.И.О.	подпись	дата	Графическая часть	масштаб	лист	листов
Директор	Керимов Р.Д.	<i>[Signature]</i>	31.05.16		1:1000	1	17
Кад.инженер	Королева И.А.	<i>[Signature]</i>	31.05.16	Чертеж межевания территории			

Документация по планировке территории (проект планировки территории и проект межевания территории) для размещения объекта:
 "Проект планировки и проект межевания территорий линейных объектов (внешних инженерных сетей) в составе реализации объекта федерального значения - Севастопольская ПГУ - ТЭС" (электрическая станция).
 Чертеж межевания территории.



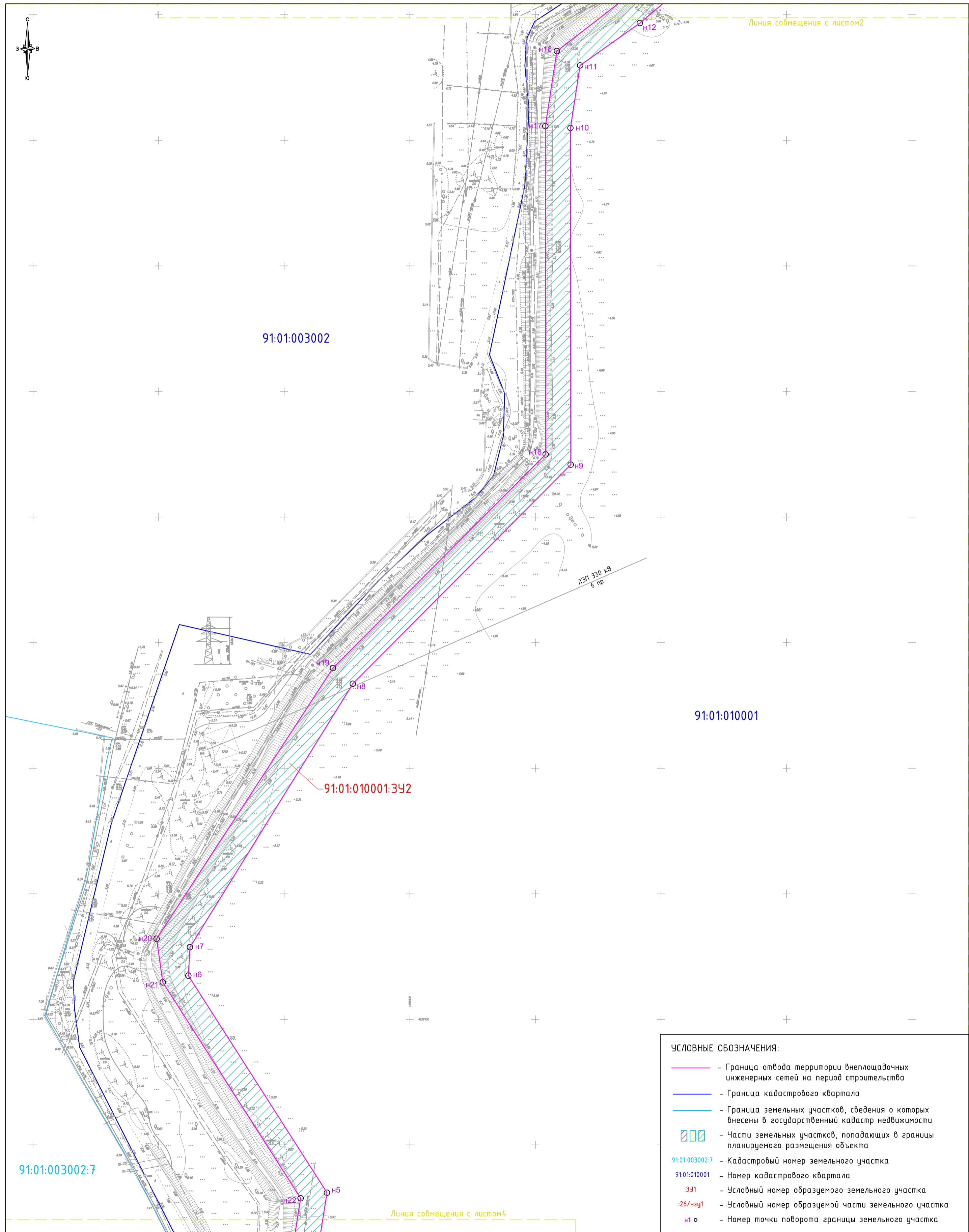
- УСЛОВНЫЕ ОБОЗНАЧЕНИЯ:**
- - Граница отвода территории внеплощадочных инженерных сетей на период строительства
 - - Граница кадастрового квартала
 - - Граница земельных участков, сведения о которых внесены в государственный кадастр недвижимости
 - Части земельных участков, попадающих в границы планируемого размещения объекта
 - 91:01:000000:26 - Кадастровый номер земельного участка
 - 91:01:010001 - Номер кадастрового квартала
 - :3У1 - Условный номер образуемого земельного участка
 - :26/чзУ1 - Условный номер образуемой части земельного участка
 - н1 о - Номер точки поворота границы земельного участка



Каталоги координат для формирования земельных участков (частей), в отношении которых планируется оформление прав на период эксплуатации объекта (постоянный отвод), в отношении которых планируется установление сервитута на период строительства объекта или оформление иных прав на период строительства, указаны на пятнадцатом и шестнадцатом листе (лист15, лист 16) чертежа межевания территории и технико-экономические показатели объекта указаны на шестнадцатом и семнадцатом листе (лист16, лист17) чертежа межевания территории.

				РФ, Крымский федеральный округ, г. Севастополь, Балаклавский район, с. Штурмовое, западный склон Федюхиных высот, вблизи трассы Р-27			
				"Проект планировки и проект межевания территорий линейных объектов (внешних инженерных сетей) в составе реализации объекта федерального значения - "Севастопольская ПГУ-ТЭС" (электрическая станция)"			
должность	Ф.И.О.	подпись	дата	Графическая часть	масштаб	лист	листов
Директор	Керимов Р.Д.	<i>[Signature]</i>	31.05.16		1:1000	2	17
Кад.инженер	Королева И.А.	<i>[Signature]</i>	31.05.16	Чертеж межевания территории			

Документация по планировке территории (проект планировки территории и проект межевания территории) для размещения объекта:
 "Проект планировки и проект межевания территорий линейных объектов (внешних инженерных сетей) в составе реализации объекта федерального значения - Севастопольская ПГУ - ТЭС" (электрическая станция).
 Чертеж межевания территории.



УСЛОВНЫЕ ОБОЗНАЧЕНИЯ:

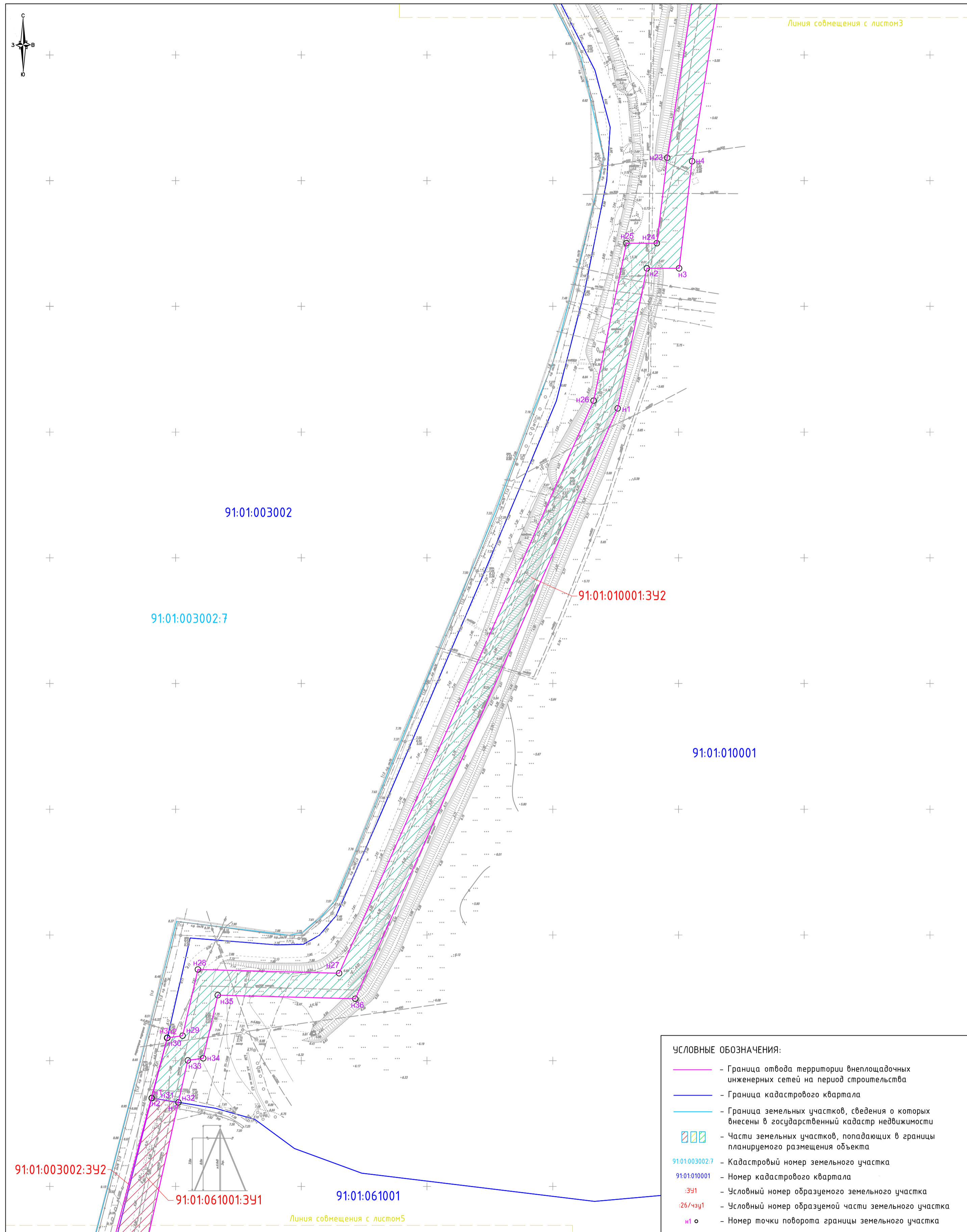
- - Граница отвода территории внеплощадочных инженерных сетей на период строительства
- - Граница кадастрового квартала
- - Граница земельных участков, сведения о которых внесены в государственный кадастр недвижимости
- ▨ - Части земельных участков, попадающих в границы планируемого размещения объекта
- 91:01:003002:7 - Кадастровый номер земельного участка
- 91:01:010001 - Номер кадастрового квартала
- :3У1 - Условный номер образуемого земельного участка
- :26/чзУ1 - Условный номер образуемой части земельного участка
- н1 ○ - Номер точки поворота границы земельного участка



Каталоги координат для формирования земельных участков (частей), в отношении которых планируется оформление прав на период эксплуатации объекта (постоянный отвод), в отношении которых планируется установление сервитута на период строительства объекта или оформление иных прав на период строительства, указаны на пятнадцатом и шестнадцатом листе (лист 15, лист 16) чертежа межевания территории и технико-экономические показатели объекта указаны на шестнадцатом и семнадцатом листе (лист 16, лист 17) чертежа межевания территории.

				РФ, Крымский федеральный округ, г. Севастополь, Балаклавский район, с. Штурмовое, западный склон Федюхиных высот, вблизи трассы Р-27			
				"Проект планировки и проект межевания территорий линейных объектов (внешних инженерных сетей) в составе реализации объекта федерального значения - "Севастопольская ПГУ-ТЭС" (электрическая станция)"			
должность	Ф.И.О.	подпись	дата	Графическая часть	масштаб	лист	листов
Директор	Керимов Р.Д.	<i>[Signature]</i>	31.05.16		1:1000	3	17
Кад.инженер	Королева И.А.	<i>[Signature]</i>	31.05.16	Чертеж межевания территории			

Документация по планировке территории (проект планировки территории и проект межевания территории) для размещения объекта:
 "Проект планировки и проект межевания территорий линейных объектов (внешних инженерных сетей) в составе реализации объекта федерального значения - Севастопольская ПГУ - ТЭС" (электрическая станция).
 Чертеж межевания территории.



УСЛОВНЫЕ ОБОЗНАЧЕНИЯ:

- - Граница отвода территории внеплощадочных инженерных сетей на период строительства
- - Граница кадастрового квартала
- - Граница земельных участков, сведения о которых внесены в государственный кадастр недвижимости
- ▨ - Части земельных участков, попадающих в границы планируемого размещения объекта
- 91:01:003002:7 - Кадастровый номер земельного участка
- 91:01:010001 - Номер кадастрового квартала
- :341 - Условный номер образуемого земельного участка
- :26/чз41 - Условный номер образуемой части земельного участка
- n1 o - Номер точки поворота границы земельного участка

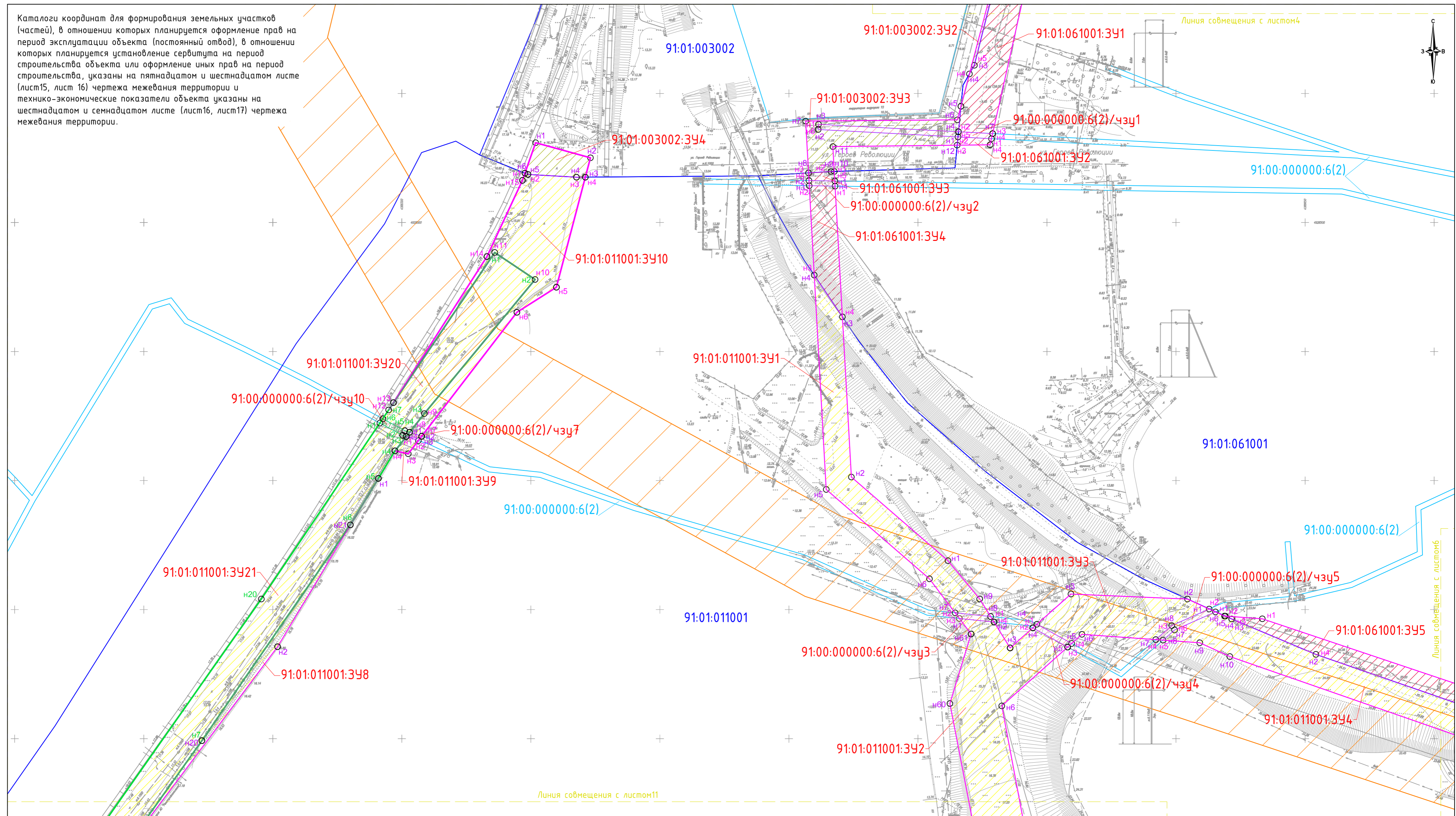


Каталоги координат для формирования земельных участков (частей), в отношении которых планируется оформление прав на период эксплуатации объекта (постоянный отвод), в отношении которых планируется установление сервитута на период строительства объекта или оформление иных прав на период строительства, указаны на пятнадцатом и шестнадцатом листе (лист 15, лист 16) чертежа межевания территории и технико-экономические показатели объекта указаны на шестнадцатом и семнадцатом листе (лист 16, лист 17) чертежа межевания территории.

				РФ, Крымский федеральный округ, г. Севастополь, Балаклавский район, с. Штурмовое, западный склон Федюхиных высот, вблизи трассы Р-27			
				"Проект планировки и проект межевания территорий линейных объектов (внешних инженерных сетей) в составе реализации объекта федерального значения - "Севастопольская ПГУ-ТЭС" (электрическая станция)"			
должность	Ф.И.О.	подпись	дата	Графическая часть	масштаб	лист	листов
Директор	Керимов Р.Д.	<i>[Signature]</i>	31.05.16		1:1000	4	17
Кад.инженер	Королева И.А.	<i>[Signature]</i>	31.05.16	Чертеж межевания территории			

Документация по планировке территории (проект планировки территории и проект межевания территории) для размещения объекта:
 "Проект планировки и проект межевания территорий линейных объектов (внешних инженерных сетей) в составе реализации объекта федерального значения - Севастопольская ПГУ - ТЭС" (электрическая станция).
 Чертеж межевания территории.

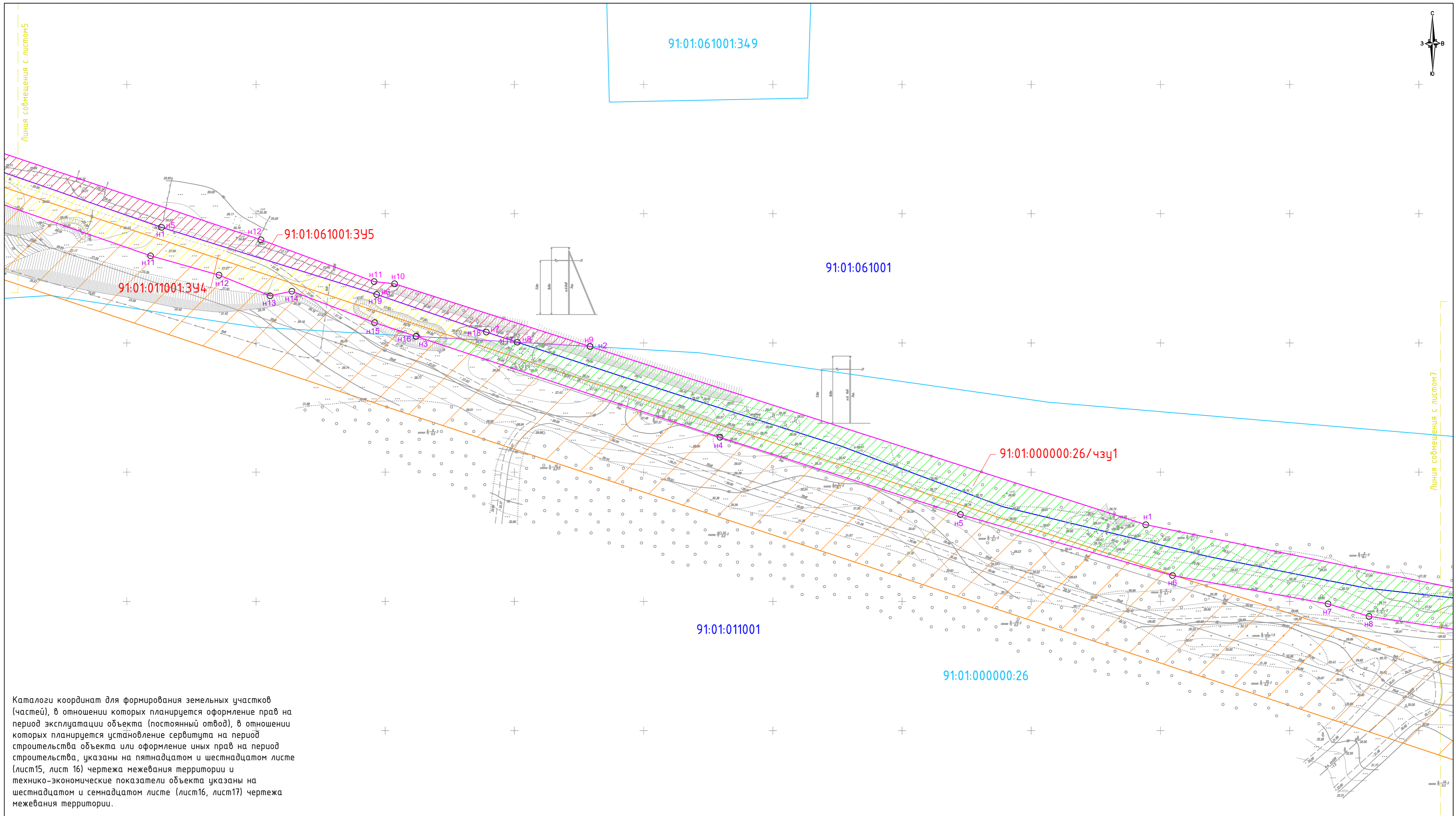
Каталоги координат для формирования земельных участков (частей), в отношении которых планируется оформление прав на период эксплуатации объекта (постоянный отвод), в отношении которых планируется установление сервитута на период строительства объекта или оформление иных прав на период строительства, указаны на пятнадцатом и шестнадцатом листе (лист 15, лист 16) чертежа межевания территории и технико-экономические показатели объекта указаны на шестнадцатом и семнадцатом листе (лист 16, лист 17) чертежа межевания территории.



- УСЛОВНЫЕ ОБОЗНАЧЕНИЯ:**
- - Граница отвода территории внеплощадочных инженерных сетей на период строительства
 - - Граница отвода подъездных автодорог на период строительства и эксплуатации
 - - Граница кадастрового квартала
 - - Граница земельных участков, сведения о которых внесены в государственный кадастр недвижимости
 - Части земельных участков, попадающих в границы планируемого размещения объекта
 - 91:01:000000:26 - Кадастровый номер земельного участка
 - 91:01:011001 - Номер кадастрового квартала
 - :3У1 - Условный номер образуемого земельного участка
 - :26/чзУ1 - Условный номер образуемой части земельного участка
 - н1 о - Номер точки поворота границы земельного участка
- Границы зон с особыми условиями использования территории:**
- Граница охранной зоны отдельного объекта электросетевого хозяйства, ВЛ 35 кВ ПС 3 - ПС 18, согласно сведения государственного кадастра недвижимости

РФ, Крымский федеральный округ, г. Севастополь, Балаклавский район, с. Штурмовое, западный склон Федюхиных высот, вблизи трассы Р-27			
"Проект планировки и проект межевания территорий линейных объектов (внешних инженерных сетей) в составе реализации объекта федерального значения - "Севастопольская ПГУ-ТЭС" (электрическая станция)"			
должность	Ф.И.О.	подпись	дата
Директор	Керимов Р.Д.		31.05.16
Кад.инженер	Королева И.А.		31.05.16
Графическая часть			масштаб лист листов
Чертеж межевания территории			1:1000 5 17

Документация по планировке территории (проект планировки территории и проект межевания территории) для размещения объекта:
 "Проект планировки и проект межевания территорий линейных объектов (внешних инженерных сетей) в составе реализации объекта федерального значения - Севастопольская ПГУ - ТЭС" (электрическая станция).
 Чертеж межевания территории.



Каталоги координат для формирования земельных участков (частей), в отношении которых планируется оформление прав на период эксплуатации объекта (постоянный отвод), в отношении которых планируется установление сервитута на период строительства объекта или оформление иных прав на период строительства, указаны на пятнадцатом и шестнадцатом листе (лист 15, лист 16) чертежа межевания территории и технико-экономические показатели объекта указаны на шестнадцатом и семнадцатом листе (лист 16, лист 17) чертежа межевания территории.

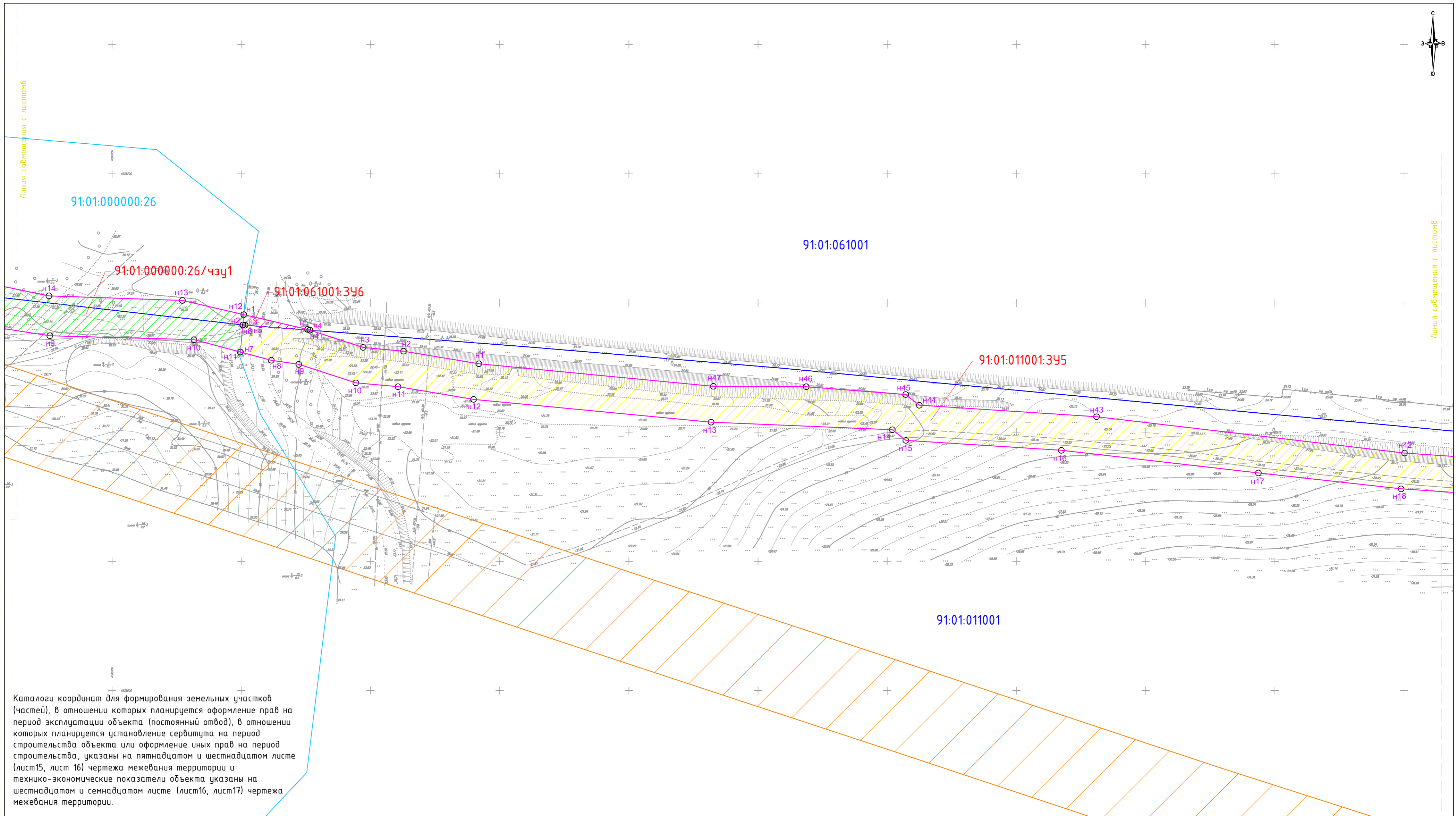
УСЛОВНЫЕ ОБОЗНАЧЕНИЯ:

- - Граница отвода территории внеплощадочных инженерных сетей на период строительства
- - Граница кадастрового квартала
- - Граница земельных участков, сведения о которых внесены в государственный кадастр недвижимости
- Части земельных участков, попадающих в границы планируемого размещения объекта
- 91:01:000000:26 - Кадастровый номер земельного участка
- 91:01:011001 - Номер кадастрового квартала
- :391 - Условный номер образуемого земельного участка
- :26/чзy1 - Условный номер образуемой части земельного участка
- н1 о - Номер точки поворота границы земельного участка
- Границы зон с особыми условиями использования территории:
- Граница охранной зоны отдельного объекта электросетевого хозяйства, ВЛ 35 кВ ПС 3 - ПС 18, согласно сведения государственного кадастра недвижимости



				РФ, Крымский федеральный округ, г. Севастополь, Балаклавский район, с. Штурмовое, западный склон Федюхиных высот, вблизи трассы Р-27			
				"Проект планировки и проект межевания территорий линейных объектов (внешних инженерных сетей) в составе реализации объекта федерального значения - "Севастопольская ПГУ-ТЭС" (электрическая станция)"			
должность	Ф.И.О.	подпись	дата	Графическая часть	масштаб	лист	листов
Директор	Керимов Р.Д.		31.05.16		1:1000	6	17
Кад.инженер	Королева И.А.		31.05.16	Чертеж межевания территории			

Документация по планировке территории (проект планировки территории и проект межевания территории) для размещения объекта:
 "Проект планировки и проект межевания территорий линейных объектов (внешних инженерных сетей) в составе реализации объекта федерального значения - Севастопольская ПГУ - ТЭС" (электрическая станция).
 Чертеж межевания территории.



Каталоги координат для формирования земельных участков (частей), в отношении которых планируется оформление прав на период эксплуатации объекта (постоянный отвод), в отношении которых планируется установление сервитута на период строительства объекта или оформление иных прав на период строительства, указаны на пятнадцатом и шестнадцатом листе (лист 15, лист 16) чертежа межевания территории и технико-экономические показатели объекта указаны на шестнадцатом и семнадцатом листе (лист 16, лист 17) чертежа межевания территории.

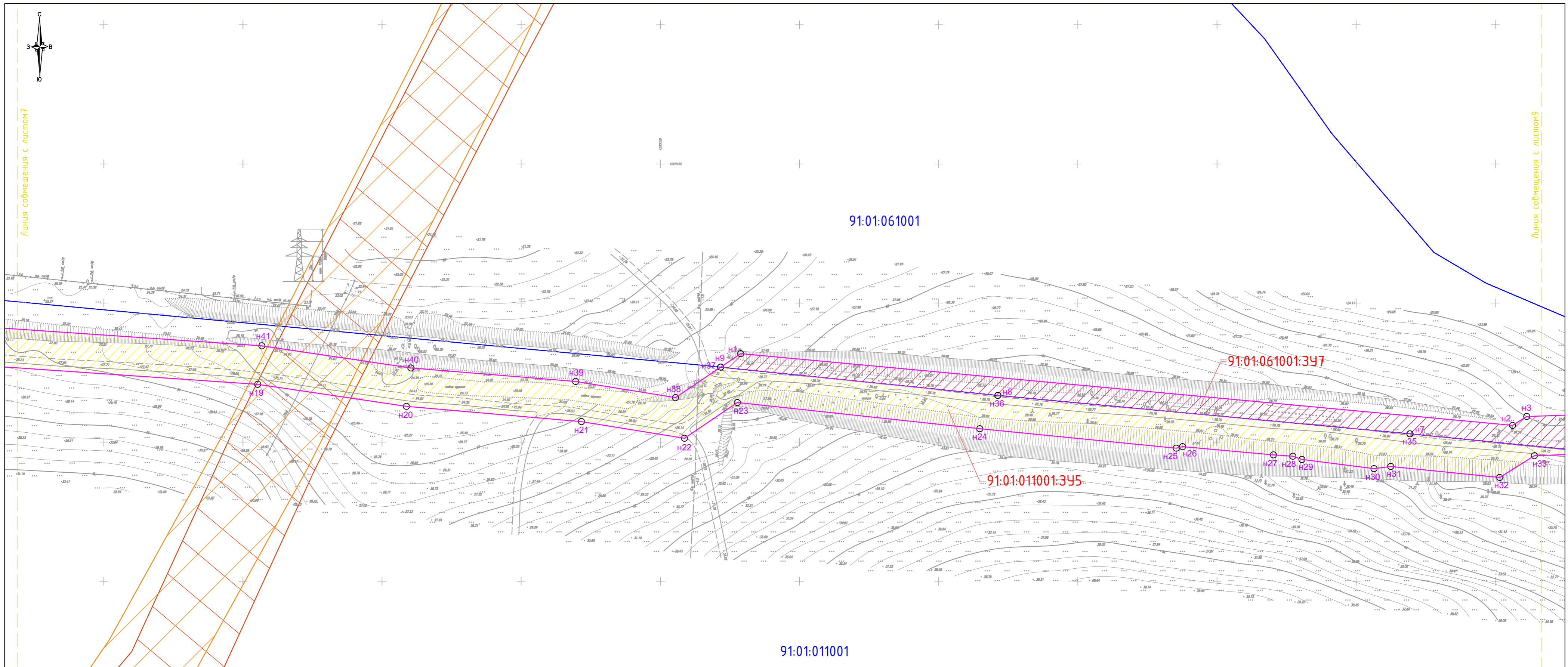
УСЛОВНЫЕ ОБОЗНАЧЕНИЯ:

- - Граница отвода территории внеплощадочных инженерных сетей на период строительства
- - Граница кадастрового квартала
- - Граница земельных участков, сведения о которых внесены в государственный кадастр недвижимости
- Части земельных участков, попадающих в границы планируемого размещения объекта
- 91:01:000000:26 - Кадастровый номер земельного участка
- 91:01:011001 - Номер кадастрового квартала
- :391 - Условный номер образуемого земельного участка
- n1 - Условный номер образуемой части земельного участка
- n1 - Номер точки поворота границы земельного участка
- Границы зон с особыми условиями использования территории:
- Граница охранной зоны отдельного объекта электросетевого хозяйства, ВЛ 35 кВ ПС 3 - ПС 18, согласно сведения государственного кадастра недвижимости



				РФ, Крымский федеральный округ, г. Севастополь, Балаклавский район, с. Штурмовое, западный склон Федюхиных высот, вблизи трассы Р-27		
				"Проект планировки и проект межевания территорий линейных объектов (внешних инженерных сетей) в составе реализации объекта федерального значения - "Севастопольская ПГУ-ТЭС" (электрическая станция)"		
должность	Ф.И.О.	подпись	дата	масштаб	лист	листов
Директор	Керимов Р.Д.		31.05.16	1:1000	7	17
Кад.инженер	Королева И.А.		31.05.16			
Графическая часть				Чертеж межевания территории		

Документация по планировке территории (проект планировки территории и проект межевания территории) для размещения объекта:
 "Проект планировки и проект межевания территорий линейных объектов (внешних инженерных сетей) в составе реализации объекта федерального значения - Севастопольская ПГУ - ТЭС" (электрическая станция).
 Чертеж межевания территории.



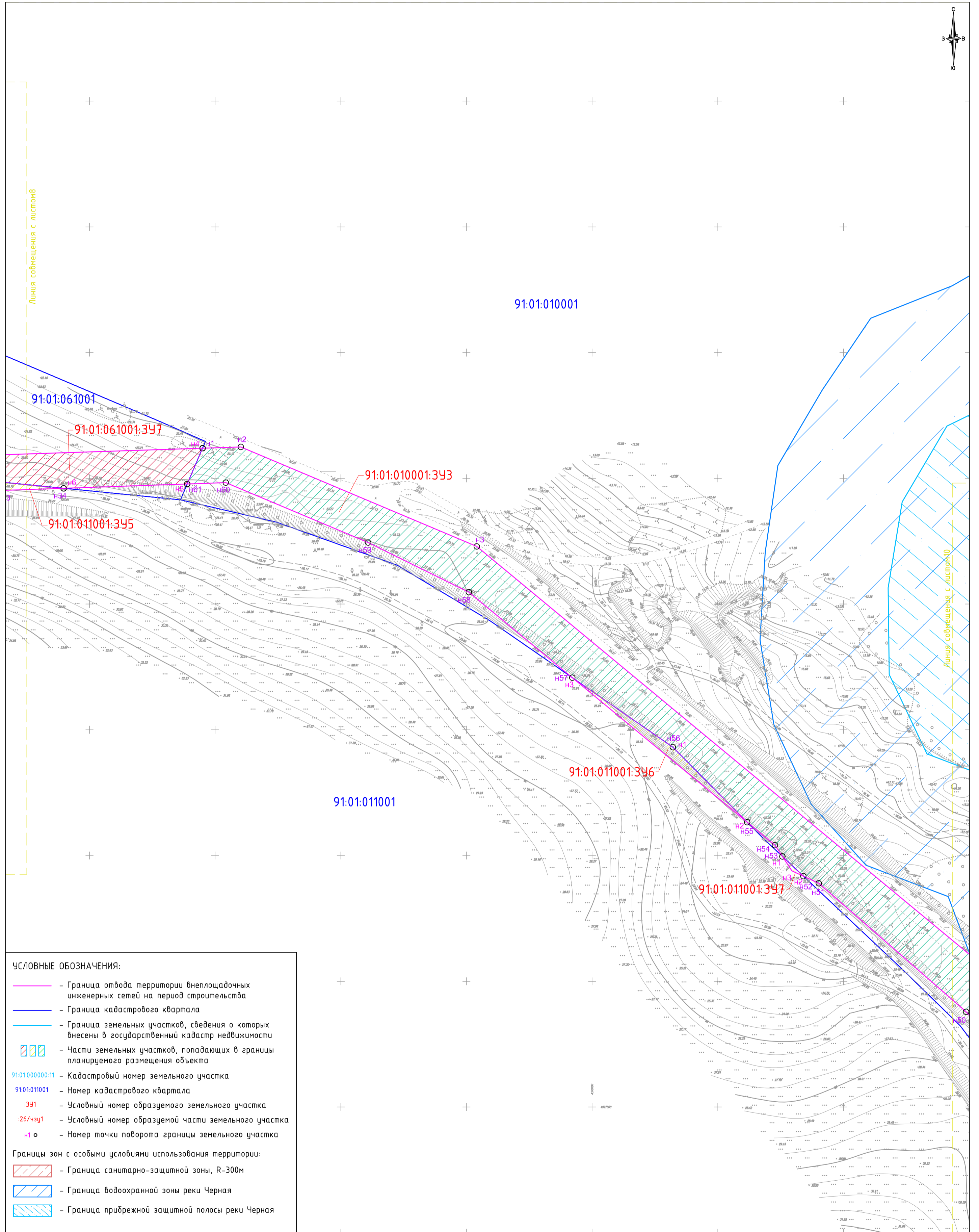
УСЛОВНЫЕ ОБОЗНАЧЕНИЯ:

- - Граница отвода территории внеплощадочных инженерных сетей на период строительства
- - Граница кадастрового квартала
- - Граница земельных участков, сведения о которых внесены в государственный кадастр недвижимости
- Части земельных участков, попадающих в границы планируемого размещения объекта
- 91:01:000000:26 - Кадастровый номер земельного участка
- 91:01:011001 - Номер кадастрового квартала
- :341 - Условный номер образуемого земельного участка
- :26/чз41 - Условный номер образуемой части земельного участка
- н1 о - Номер точки поворота границы земельного участка
- Границы зон с особыми условиями использования территории:
- Граница охранной зоны отдельного объекта электросетевого хозяйства, ВЛ 35 кВ ПС 3 - ПС 18, согласно сведения государственного кадастра недвижимости
- Граница охранной зоны отдельного объекта электросетевого хозяйства, ВЛ 35 кВ ПС 18 - ПС 14, согласно сведения государственного кадастра недвижимости



Каталоги координат для формирования земельных участков (частей), в отношении которых планируется оформление прав на период эксплуатации объекта (постоянный отвод), в отношении которых планируется установление сервитута на период строительства объекта или оформление иных прав на период строительства, указаны на пятнадцатом и шестнадцатом листе (лист15, лист 16) чертежа межевания территории и технико-экономические показатели объекта указаны на шестнадцатом и семнадцатом листе (лист16, лист17) чертежа межевания территории.

				РФ, Крымский федеральный округ, г. Севастополь, Балаклавский район, с. Штурмовое, западный склон Федюхиных высот, вблизи трассы Р-27			
				"Проект планировки и проект межевания территорий линейных объектов (внешних инженерных сетей) в составе реализации объекта федерального значения - "Севастопольская ПГУ-ТЭС" (электрическая станция)"			
должность	Ф.И.О.	подпись	дата	Графическая часть	масштаб	лист	листов
Директор	Керимов Р.Д.		31.05.16		1:1000	8	17
Кад.инженер	Королева И.А.		31.05.16	Чертеж межевания территории			



УСЛОВНЫЕ ОБОЗНАЧЕНИЯ:

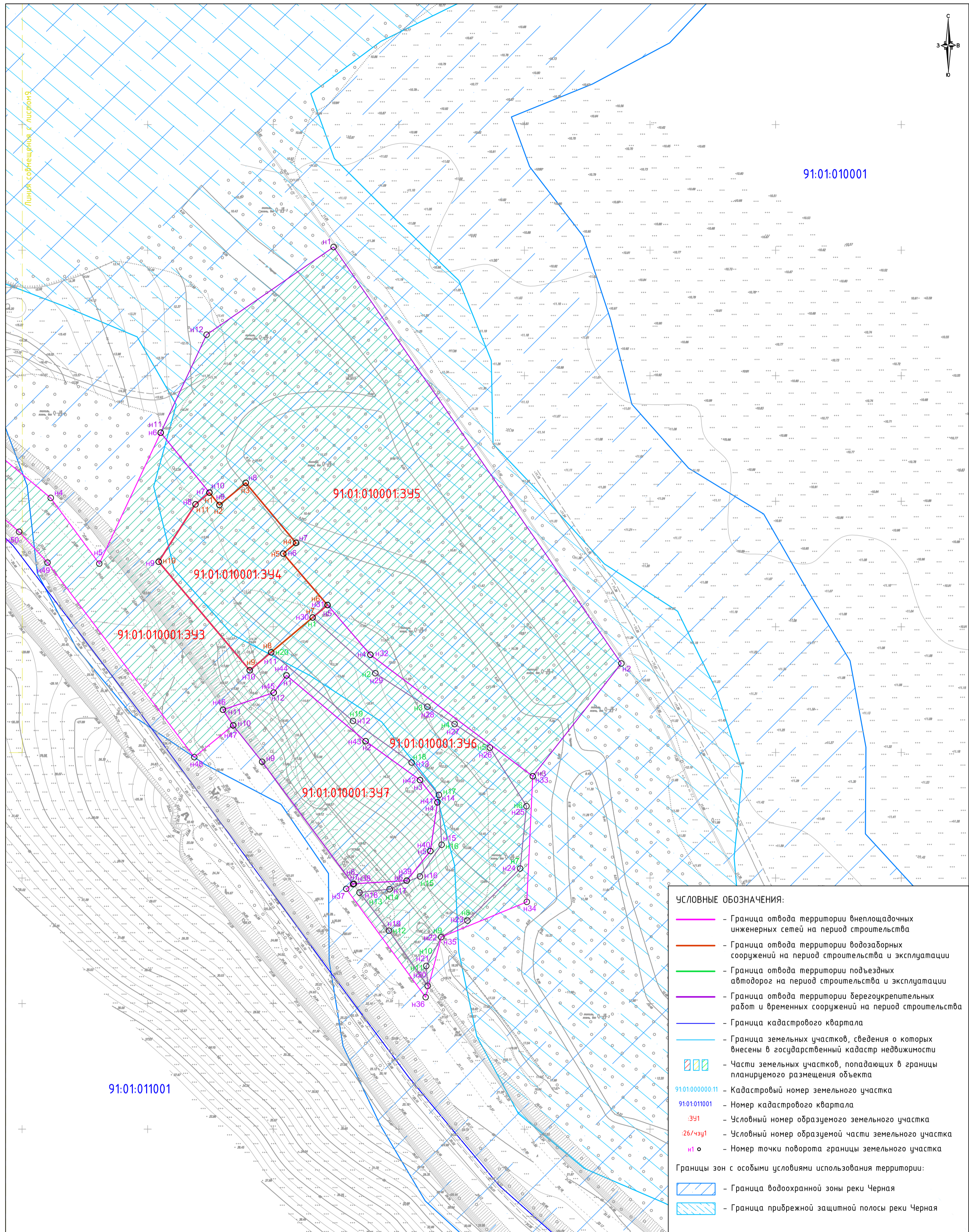
- - Граница отвода территории внеплощадочных инженерных сетей на период строительства
- - Граница кадастрового квартала
- - Граница земельных участков, сведения о которых внесены в государственный кадастр недвижимости
- ▨ - Части земельных участков, попадающих в границы планируемого размещения объекта
- 91:01:000000:11 - Кадастровый номер земельного участка
- 91:01:011001 - Номер кадастрового квартала
- 341 - Условный номер образуемого земельного участка
- 26/чз41 - Условный номер образуемой части земельного участка
- n1 o - Номер точки поворота границы земельного участка
- Границы зон с особыми условиями использования территории:**
- ▨ - Граница санитарно-защитной зоны, R-300м
- ▨ - Граница водоохранной зоны реки Черная
- ▨ - Граница прибрежной защитной полосы реки Черная



Каталоги координат для формирования земельных участков (частей), в отношении которых планируется оформление прав на период эксплуатации объекта (постоянный отвод), в отношении которых планируется установление сервитута на период строительства объекта или оформление иных прав на период строительства, указаны на пятнадцатом и шестнадцатом листе (лист 15, лист 16) чертежа межевания территории и технико-экономические показатели объекта указаны на шестнадцатом и семнадцатом листе (лист 16, лист 17) чертежа межевания территории.

				РФ, Крымский федеральный округ, г. Севастополь, Балаклавский район, с. Штурмовое, западный склон Федюхиных высот, вблизи трассы Р-27
				"Проект планировки и проект межевания территорий линейных объектов (внешних инженерных сетей) в составе реализации объекта федерального значения - "Севастопольская ПГУ-ТЭС" (электрическая станция)"
должность	Ф.И.О.	подпись	дата	
Директор	Керимов Р.Д.		31.05.16	Графическая часть
Кад.инженер	Королева И.А.		31.05.16	Чертеж межевания территории
				масштаб
				лист
				листов
				1:1000
				9
				17

Документация по планировке территории (проект планировки территории и проект межевания территории) для размещения объекта:
 "Проект планировки и проект межевания территорий линейных объектов (внешних инженерных сетей) в составе реализации объекта федерального значения - Севастопольская ПГУ - ТЭС" (электрическая станция).
 Чертеж межевания территории.



УСЛОВНЫЕ ОБОЗНАЧЕНИЯ:

- - Граница отвода территории внеплощадочных инженерных сетей на период строительства
- - Граница отвода территории водозаборных сооружений на период строительства и эксплуатации
- - Граница отвода территории подземных автодорог на период строительства и эксплуатации
- - Граница отвода территории берегоукрепительных работ и временных сооружений на период строительства
- - Граница кадастрового квартала
- - Граница земельных участков, сведения о которых внесены в государственный кадастр недвижимости
- Части земельных участков, попадающих в границы планируемого размещения объекта
- 91:01:000000:11 - Кадастровый номер земельного участка
- 91:01:010001 - Номер кадастрового квартала
- :391 - Условный номер образуемого земельного участка
- :26/чзч1 - Условный номер образуемой части земельного участка
- n1 o - Номер точки поворота границы земельного участка

Границы зон с особыми условиями использования территории:

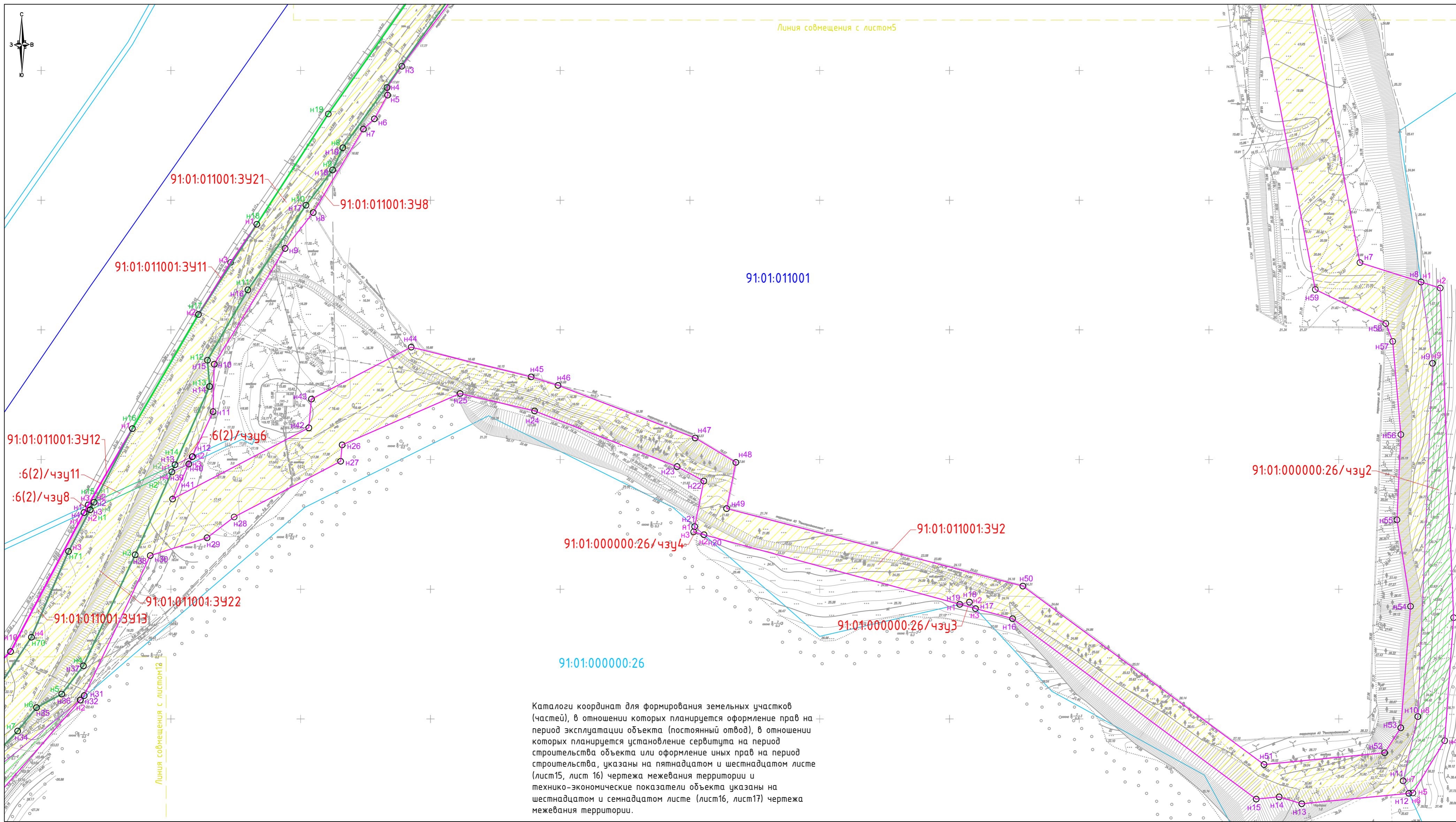
- Граница водоохранной зоны реки Черная
- Граница прибрежной защитной полосы реки Черная



Каталоги координат для формирования земельных участков (частей), в отношении которых планируется оформление прав на период эксплуатации объекта (постоянный отвод), в отношении которых планируется установление сервитута на период строительства объекта или оформление иных прав на период строительства, указаны на пятнадцатом и шестнадцатом листе (лист15, лист 16) чертежа межевания территории и технико-экономические показатели объекта указаны на шестнадцатом и семнадцатом листе (лист16, лист17) чертежа межевания территории.

				РФ, Крымский федеральный округ, г. Севастополь, Балаклавский район, с. Штурмовое, западный склон Федиюхиных высот, вблизи трассы Р-27			
				"Проект планировки и проект межевания территорий линейных объектов (внешних инженерных сетей) в составе реализации объекта федерального значения - "Севастопольская ПГУ-ТЭС" (электрическая станция)"			
должность	Ф.И.О.	подпись	дата	Графическая часть	масштаб	лист	листов
Директор	Керимов Р.Д.	<i>[Signature]</i>	31.05.16				
Кад.инженер	Королева И.А.	<i>[Signature]</i>	31.05.16	Чертеж межевания территории			

Документация по планировке территории (проект планировки территории и проект межевания территории) для размещения объекта:
 "Проект планировки и проект межевания территорий линейных объектов (внешних инженерных сетей) в составе реализации объекта федерального значения - Севастопольская ПГУ - ТЭС" (электрическая станция).
 Чертеж межевания территории.



Каталоги координат для формирования земельных участков (частей), в отношении которых планируется оформление прав на период эксплуатации объекта (постоянный отвод), в отношении которых планируется установление сервитута на период строительства объекта или оформление иных прав на период строительства, указаны на пятнадцатом и шестнадцатом листе (лист 15, лист 16) чертежа межевания территории и технико-экономические показатели объекта указаны на шестнадцатом и семнадцатом листе (лист 16, лист 17) чертежа межевания территории.

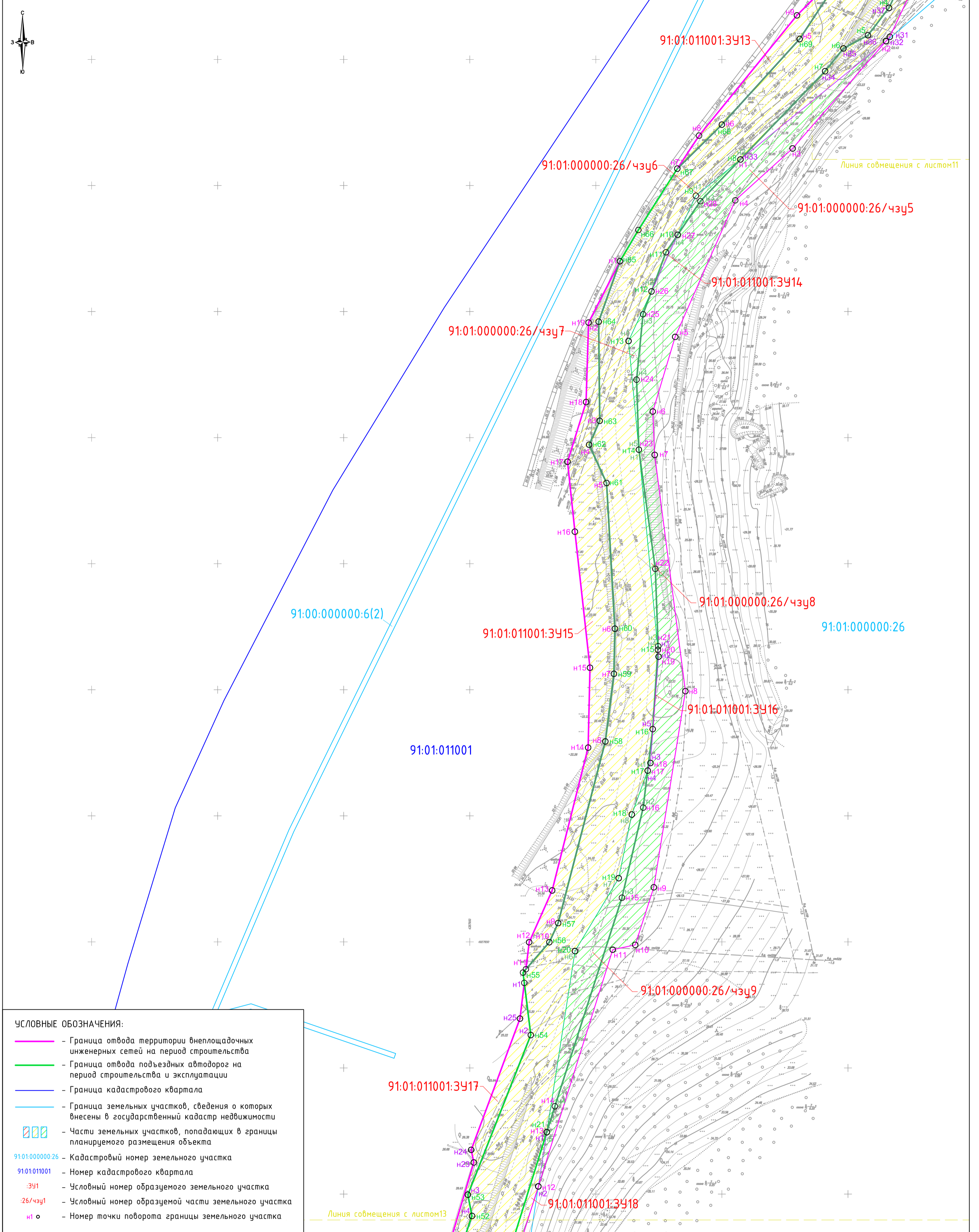


- УСЛОВНЫЕ ОБОЗНАЧЕНИЯ:**
- - Граница отвода территории внеплощадочных инженерных сетей на период строительства
 - - Граница отвода подъездных автодорог на период строительства и эксплуатации
 - - Граница кадастрового квартала
 - - Граница земельных участков, сведения о которых внесены в государственный кадастр недвижимости
 - Части земельных участков, попадающих в границы планируемого размещения объекта
 - 91:01:000000:26 - Кадастровый номер земельного участка
 - 91:01:011001 - Номер кадастрового квартала
 - :3У1 - Условный номер образуемого земельного участка
 - :26/чзУ1 - Условный номер образуемой части земельного участка
 - н1 о - Номер точки поворота границы земельного участка

				РФ, Крымский федеральный округ, г. Севастополь, Балаклавский район, с. Штурмовое, западный склон Федюхиных высот, вблизи трассы Р-27		
				"Проект планировки и проект межевания территорий линейных объектов (внешних инженерных сетей) в составе реализации объекта федерального значения - "Севастопольская ПГУ-ТЭС" (электрическая станция)"		
должность	Ф.И.О.	подпись	дата			
Директор	Керимов Р.Д.		31.05.16	Графическая часть		
Кад.инженер	Королева И.А.		31.05.16	масштаб	лист	листов
Чертеж межевания территории				1:1000	11	17



Документация по планировке территории (проект планировки территории и проект межевания территории) для размещения объекта:
 "Проект планировки и проект межевания территорий линейных объектов (внешних инженерных сетей) в составе реализации объекта федерального значения - Севастопольская ПГУ - ТЭС" (электрическая станция).
 Чертеж межевания территории.



- УСЛОВНЫЕ ОБОЗНАЧЕНИЯ:**
- - Граница отвода территории внеплощадочных инженерных сетей на период строительства
 - - Граница отвода подъездных автодорог на период строительства и эксплуатации
 - - Граница кадастрового квартала
 - - Граница земельных участков, сведения о которых внесены в государственный кадастр недвижимости
 - ▨▨▨ - Части земельных участков, попадающих в границы планируемого размещения объекта
 - 91:01:000000:26 - Кадастровый номер земельного участка
 - 91:01:011001 - Номер кадастрового квартала
 - :3У1 - Условный номер образуемого земельного участка
 - :26/чзУ1 - Условный номер образуемой части земельного участка
 - n1 o - Номер точки поворота границы земельного участка

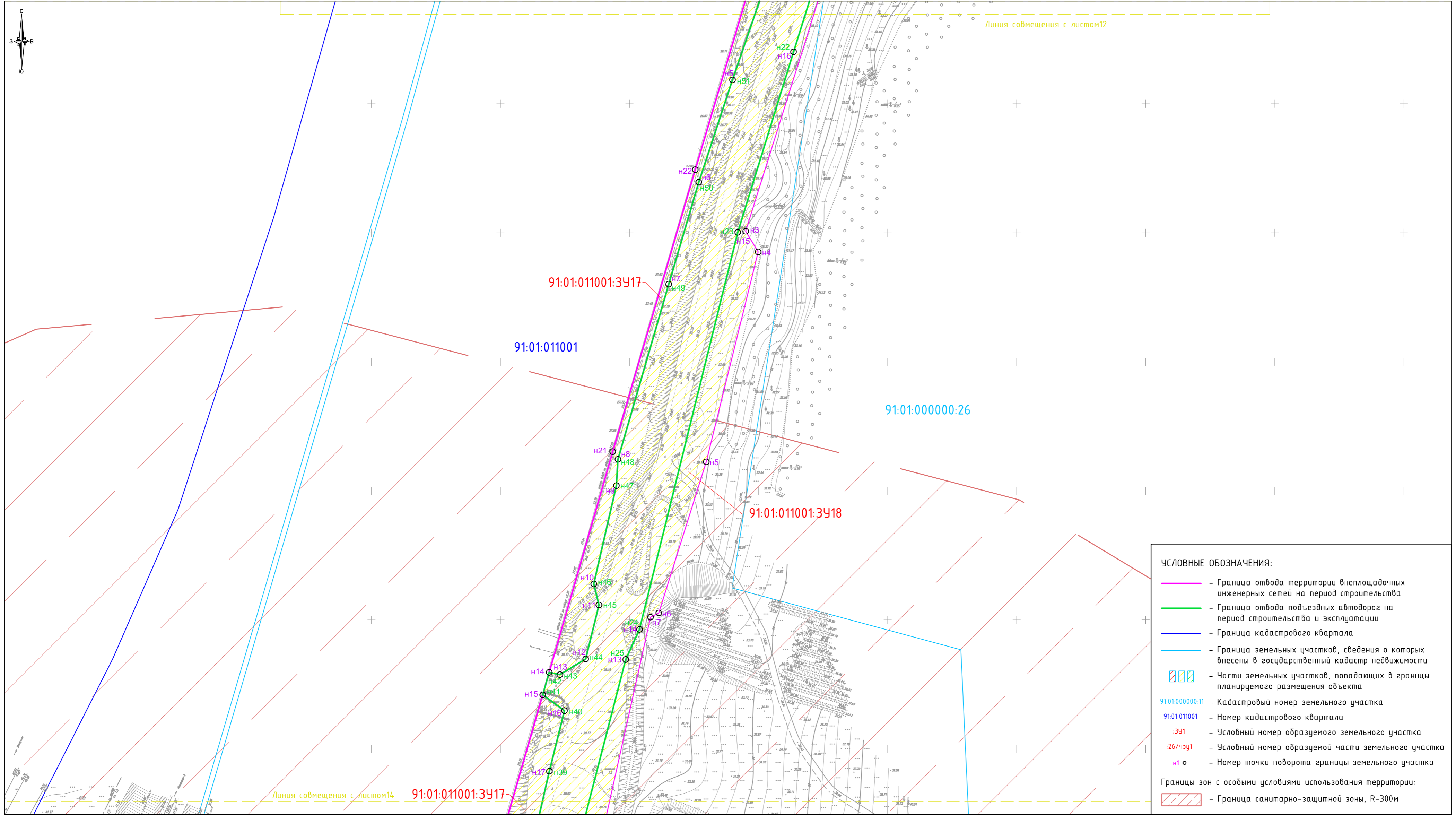


Каталоги координат для формирования земельных участков (частей), в отношении которых планируется оформление прав на период эксплуатации объекта (постоянный отвод), в отношении которых планируется установление сервитута на период строительства объекта или оформление иных прав на период строительства, указаны на пятнадцатом и шестнадцатом листе (лист15, лист 16) чертежа межевания территории и технико-экономические показатели объекта указаны на шестнадцатом и семнадцатом листе (лист16, лист17) чертежа межевания территории.

				РФ, Крымский федеральный округ, г. Севастополь, Балаклавский район, с. Штурмовое, западный склон Федюхиных высот, вблизи трассы Р-27			
				"Проект планировки и проект межевания территорий линейных объектов (внешних инженерных сетей) в составе реализации объекта федерального значения - "Севастопольская ПГУ-ТЭС" (электрическая станция)"			
должность	Ф.И.О.	подпись	дата	Графическая часть	масштаб	лист	листов
Директор	Керимов Р.Д.	<i>[Signature]</i>	31.05.16				
Кад.инженер	Королева И.А.	<i>[Signature]</i>	31.05.16	Чертеж межевания территории	1:1000	12	17



Документация по планировке территории (проект планировки территории и проект межевания территории) для размещения объекта:
 "Проект планировки и проект межевания территорий линейных объектов (внешних инженерных сетей) в составе реализации объекта федерального значения - Севастопольская ПГУ - ТЭС" (электрическая станция).
 Чертеж межевания территории.



УСЛОВНЫЕ ОБОЗНАЧЕНИЯ:

- - Граница отвода территории внеплощадочных инженерных сетей на период строительства
- - Граница отвода подъездных автодорог на период строительства и эксплуатации
- - Граница кадастрового квартала
- - Граница земельных участков, сведения о которых внесены в государственный кадастр недвижимости
- ▨ - Части земельных участков, попадающих в границы планируемого размещения объекта
- 91:01:000000:11 - Кадастровый номер земельного участка
- 91:01:011001 - Номер кадастрового квартала
- :3У1 - Условный номер образуемого земельного участка
- :26/чзУ1 - Условный номер образуемой части земельного участка
- n1 o - Номер точки поворота границы земельного участка

Границы зон с особыми условиями использования территории:

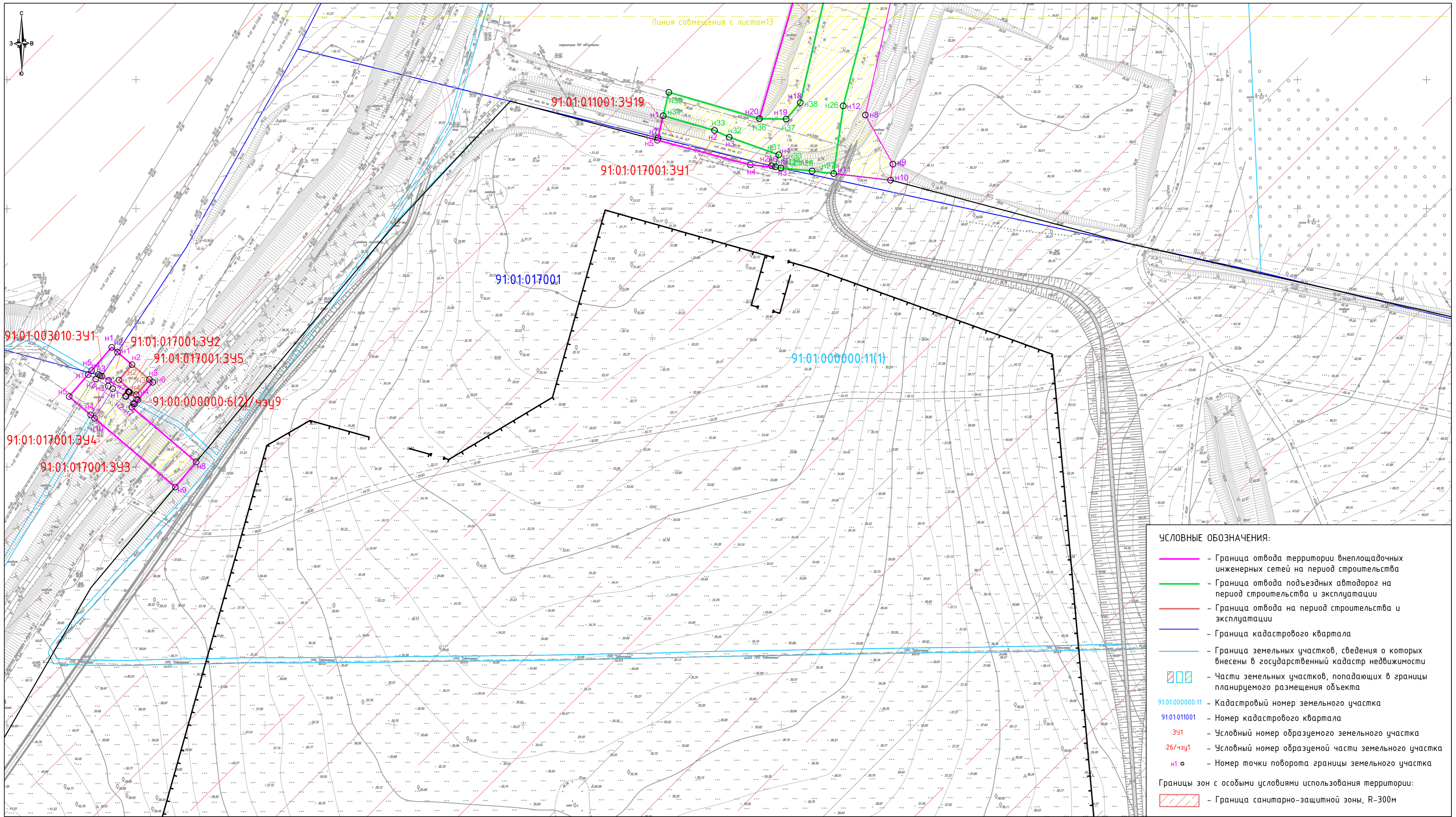
- ▨ - Граница санитарно-защитной зоны, R-300м



Каталоги координат для формирования земельных участков (частей), в отношении которых планируется оформление прав на период эксплуатации объекта (постоянный отвод), в отношении которых планируется установление сервитута на период строительства объекта или оформление иных прав на период строительства, указаны на пятнадцатом и шестнадцатом листе (лист15, лист 16) чертежа межевания территории и технико-экономические показатели объекта указаны на шестнадцатом и семнадцатом листе (лист16, лист17) чертежа межевания территории.

				РФ, Крымский федеральный округ, г. Севастополь, Балаклавский район, с. Штурмовое, западный склон Федюхиных высот, вблизи трассы Р-27			
				"Проект планировки и проект межевания территорий линейных объектов (внешних инженерных сетей) в составе реализации объекта федерального значения - "Севастопольская ПГУ-ТЭС" (электрическая станция)"			
должность	Ф.И.О.	подпись	дата	Графическая часть	масштаб	лист	листов
Директор	Керимов Р.Д.		31.05.16		1:1000	13	17
Кад.инженер	Королева И.А.		31.05.16	Чертеж межевания территории			

Документация по планировке территории (проект планировки территории и проект межевания территории) для размещения объекта:
 "Проект планировки и проект межевания территорий линейных объектов (внешних инженерных сетей) в составе реализации объекта федерального значения - Севастопольская ПГУ - ТЭС" (электрическая станция).
 Чертеж межевания территории.



УСЛОВНЫЕ ОБОЗНАЧЕНИЯ:

- - Граница отвода территории внеплощадочных инженерных сетей на период строительства
- - Граница отвода подъездных автодорог на период строительства и эксплуатации
- - Граница отвода на период строительства и эксплуатации
- - Граница кадастрового квартала
- - Граница земельных участков, сведения о которых внесены в государственный кадастр недвижимости
- Части земельных участков, попадающих в границы планируемого размещения объекта
- 91:01:000000:11 - Кадастровый номер земельного участка
- 91:01:011001 - Номер кадастрового квартала
- 3У1 - Условный номер образуемого земельного участка
- 26/4У1 - Условный номер образуемой части земельного участка
- н1 о - Номер точки поворота границы земельного участка

Границы зон с особыми условиями использования территории:

- Граница санитарно-защитной зоны, R-300м



Каталоги координат для формирования земельных участков (частей), в отношении которых планируется оформление прав на период эксплуатации объекта (постоянный отвод), в отношении которых планируется установление сервитута на период строительства объекта или оформление иных прав на период строительства, указаны на пятнадцатом и шестнадцатом листе (лист15, лист 16) чертежа межевания территории и технико-экономические показатели объекта указаны на шестнадцатом и семнадцатом листе (лист16, лист17) чертежа межевания территории.

				РФ, Крымский федеральный округ, г. Севастополь, Балаклавский район, с. Штурмовое, западный склон Федюхиных высот, вблизи трассы Р-27			
				"Проект планировки и проект межевания территорий линейных объектов (внешних инженерных сетей) в составе реализации объекта федерального значения - "Севастопольская ПГУ-ТЭС" (электрическая станция)"			
должность	Ф.И.О.	подпись	дата	Графическая часть	масштаб	лист	листов
Директор	Керимов Р.Д.	<i>[Signature]</i>	31.05.16		1:1000	14	17
Кад.инженер	Королева И.А.	<i>[Signature]</i>	31.05.16	Чертеж межевания территории			

Документация по планировке территории (проект планировки территории и проект межевания территории) для размещения объекта: "Проект планировки и проект межевания территории линейных объектов (внешних инженерных сетей) в составе реализации объекта федерального значения - Севастопольская ПГУ - ТЭС" (электрическая станция). Чертеж межевания территории.

Каталоги координат для формирования земельных участков (частей) внеплощадочных инженерных сетей, в отношении которых планируется установление сервитута на период строительства объекта или оформление иных прав на период строительства объекта

91.01.010001.3У1

N N точек	Координаты	
	Y	X
n1	4389410.05	4929898.37
n2	4389408.29	4929920.69
n3	4389382.75	4929948.84
n4	4389400.74	4929965.50
n5	4389425.72	4929974.07
n6	4389433.39	4929980.24
n7	4389410.20	4930005.09
n8	4389402.54	4930000.04
n9	4389392.56	4929971.55
n10	4389368.62	4929949.38
n11	4389398.97	4929916.61
n12	4389399.69	4929904.26
n13	4388892.48	4929641.04
n14	4388882.01	4929625.73
n15	4388889.95	4929619.62
n16	4388899.32	4929633.32

Площадь : 7667 кв.м

91.01.003002.3У1

N N точек	Координаты	
	Y	X
n1	4388886.83	4929615.05
n2	4388889.95	4929619.62
n3	4388882.01	4929625.73
n4	4388873.29	4929612.97
n5	4388908.83	4929586.10
n6	4388908.83	4929574.43
n7	4388907.72	4929573.58
n8	4388918.86	4929575.11
n9	4388915.86	4929592.25

Площадь : 625 кв.м

91.01.010001.3У2

N N точек	Координаты	
	Y	X
n1	4388725.82	4928909.41
n2	4388737.44	4928965.13
n3	4388750.24	4928965.13
n4	4388755.43	4929007.71
n5	4388767.01	4929080.97
n6	4388771.83	4929167.39
n7	4388772.47	4929178.77
n8	4388777.29	4929283.63
n9	4388864.06	4929370.84
n10	4388863.97	4929504.92
n11	4388867.80	4929529.83
n12	4388891.60	4929546.69
n13	4388916.67	4929570.52
n14	4388918.86	4929575.11
n15	4388907.72	4929573.58
n16	4388885.56	4929535.54
n17	4388853.47	4929505.68
n18	4388854.06	4929374.96
n19	4388769.39	4929289.87
n20	4388696.20	4929182.09
n21	4388701.66	4929164.73
n22	4388756.54	4929078.78
n23	4388745.53	4929009.10
n24	4388741.39	4928975.13
n25	4388729.31	4928975.13
n26	4388716.25	4928912.50
n27	4388615.06	4928684.80
n28	4388558.90	4928686.29
n29	4388552.82	4928659.93
n30	4388546.73	4928659.10
n31	4388540.52	4928635.13
n32	4388551.14	4928633.43
n33	4388554.89	4928650.12
n34	4388561.01	4928650.96
n35	4388566.81	4928676.07
n36	4388621.48	4928674.63

Площадь : 11632 кв.м

91.01.061001.3У1

N N точек	Координаты	
	Y	X
n1	4388551.14	4928633.43
n2	4388540.52	4928635.13
n3	4388521.85	4928560.91
n4	4388519.94	4928557.58
n5	4388516.64	4928545.02
n6	4388515.69	4928535.16
n7	4388528.93	4928534.46

Площадь : 1251 кв.м

91.01.003002.3У2

N N точек	Координаты	
	Y	X
n1	4388540.52	4928635.13
n2	4388546.73	4928659.10
n3	4388546.65	4928659.09
n4	4388519.94	4928557.58
n5	4388521.85	4928560.91

Площадь : 49 кв.м

91.01.010001.3У3

N N точек	Координаты	
	Y	X
n1	4388461.46	4928538.05
n2	4388515.69	4928535.16
n3	4388529.93	4928534.46
n4	4388528.48	4928532.48
n5	4388515.50	4928533.17
n6	4388521.85	4928560.91

Площадь : 135 кв.м

91.01.061001.3У2

N N точек	Координаты	
	Y	X
n1	4388528.48	4928532.48
n2	4388515.50	4928533.17
n3	4388515.19	4928529.97
n4	4388527.95	4928530.11

Площадь : 36 кв.м

91.01.003002.3У3

N N точек	Координаты	
	Y	X
n1	4388515.50	4928533.17
n2	4388461.35	4928536.05
n3	4388461.46	4928538.05
n4	4388515.69	4928535.16
n5	4388516.64	4928545.02
n6	4388528.93	4928534.46
n7	4388456.47	4928539.29
n8	4388457.59	4928519.23
n9	4388466.32	4928519.75
n10	4388467.03	4928519.79
n11	4388467.03	4928529.41
n12	4388515.19	4928529.97

Площадь : 575 кв.м

91.01.061001.3У3

N N точек	Координаты	
	Y	X
n1	4390445.00	4928061.98
n2	4390361.34	4928059.23
n3	4390356.24	4928056.03
n4	4390078.85	4928081.81
n5	4390071.66	4928076.95
n6	4390171.27	4928066.78
n7	4390319.37	4928052.97
n8	4390389.72	4928046.02
n9	4390438.90	4928047.75

Площадь : 2903 кв.м

91.01.061001.3У3

N N точек	Координаты	
	Y	X
n1	4388612.84	4928304.24
n2	4388544.49	4928342.93
n3	4388557.99	4928335.48
n4	4388559.44	4928336.89
n5	4388559.44	4928336.89
n6	4388557.99	4928335.48
n7	4388544.49	4928342.93
n8	4388612.84	4928304.24

Площадь : 48 кв.м

91.01.061001.3У5

N N точек	Координаты	
	Y	X
n1	4388633.44	4928346.46
n2	4388619.11	4928347.48
n3	4388621.53	4928346.39
n4	4388654.19	4928332.67
n5	4388763.45	4928294.73
n6	4388846.69	4928266.76
n7	4388891.12	4928254.20
n8	4388901.12	4928250.28
n9	4388929.26	4928248.65
n10	4388853.62	4928272.91
n11	4388845.71	4928273.73
n12	4388801.92	4928289.91

Площадь : 2010 кв.м

91.01.010001.3У4

N N точек	Координаты	
	Y	X
n1	4388467.78	4928516.10
n2	4388457.76	4928516.26
n3	4388457.87	4928514.25
n4	4388467.89	4928514.10

Площадь : 20 кв.м

91.01.061001.3У4

N N точек	Координаты	
	Y	X
n1	4388467.89	4928514.10
n2	4388457.87	4928514.25
n3	4388459.81	4928479.60
n4	4388470.73	4928463.45

Площадь : 427 кв.м

91.01.010001.3У1

N N точек	Координаты	
	Y	X
n1	4388511.64	4928368.96
n2	4388474.20	4928401.36
n3	4388470.73	4928463.45
n4	4388459.81	4928479.60
n5	4388464.46	4928396.57
n6	4388504.47	4928361.94
n7	4388514.40	4928348.76
n8	4388528.16	4928347.33
n9	4388523.92	4928354.15

Площадь : 1468 кв.м

91.01.010001.3У3

N N точек	Координаты	
	Y	X
n1	4388528.16	4928347.33
n2	4388514.40	4928348.76
n3	4388516.05	4928346.58
n4	4388529.49	4928345.18

Площадь : 27 кв.м

91.01.010001.3У2

N N точек	Координаты	
	Y	X
n1	4388516.05	4928346.58
n2	4388529.49	4928345.18
n3	4388535.72	4928335.16
n4	4388544.49	4928342.93
n5	4388557.99	4928335.48
n6	4388532.47	4928312.70
n7	4388556.16	4928175.94
n8	4388581.69	4928168.47
n9	4388585.13	4928137.11
n10	4388580.47	4928000.90
n11	4388574.81	4927876.12
n12	4388577.00	4927971.31
n13	4388535.71	4927967.28
n14	4388527.04	4927969.93
n15	4388518.19	4927969.07
n16	4388424.30	4928038.65
n17	4388410.02	4928042.53
n18	4388407.70	4928045.05
n19	4388403.95	4928044.19
n20	4388305.39	4928071.03
n21	4388301.82	4928074.16
n22	4388305.34	4928091.71
n23	4388295.02	4928097.30
n24	4388240.13	4928118.77
n25	4388211.43	4928125.47
n26	4388165.99	4928105.67
n27	4388165.40	4928099.33
n28	4388124.36	4928077.85
n29	4388113.93	4928069.84
n30	4388092.03	4928062.98
n31	4388066.59	4928008.98
n32	4388065.10	4928007.27
n33	4388007.36	4927960.33
n34	4388040.94	4927995.34
n35	4388042.22	4928004.36
n36	4388057.93	4928009.58
n37	4388066.29	4928020.48
n38	4388086.23	4928063.28
n39	4388100.35	4928095.24
n40	4388106.88	4928098.27
n41	4388106.84	4928098.79
n42	4388154.14	4928112.22
n43	4388154.17	4928123.32
n44	4388192.59	4928143.35
n45	4388238.80	4928131.87
n46	4388249.15	4928128.61
n47	4388302.01	4928108.32
n48	4388317.69	4928098.90
n49	4388314.12	4928081.10
n50	4388428.27	4928051.22
n51	4388521.19	4927982.43
n52	4388567.67	4927986.95
n53	4388573.89	4927996.56
n54	4388577.66	4928043.43
n55	4388572.42	4928076.75
n56	4388573.93	4928109.65
n57	4388570.77	4928145.57
n58	4388568.13	4928152.47
n59	4388540.96	4928165.57
n60	4388512.38	4928135.59
n61	4388520.58	4928230.56

Площадь : 14619 кв.м

91.01.010001.3У4

N N точек	Координаты	
	Y	X
n1	4388546.08	4928344.34
n2	4388544.49	4928342.93
n3	4388557.99	4928335.48
n4	4388559.44	4928336.89

Площадь : 31 кв.м

91.01.010001.3У3

N N точек	Координаты	
	Y	X
n1	4390632.13	4927943.11
n2	4390592.13	4927970.73
n3	4390661.71	4927913.25

Площадь : 189 кв.м

91.01.010001.3У7

N N точек	Координаты	
	Y	X
n1	4390675.72	4927899.65
n2	4390679.51	4927893.92
n3	4390684.05	4927891.81

Площадь : 9 кв.м

91.01.010001.3У8

<

Документация по планировке территории (проект планировки территории и проект межевания территории) для размещения объекта: "Проект планировки и проект межевания территорий линейных объектов (внешних инженерных сетей) в составе реализации объекта федерального значения - Севастопольская ПГУ - ТЭС" (электрическая станция)".
Чертеж межевания территории.

Каталоги координат для формирования земельных участков (частей) внеплощадочных инженерных сетей, в отношении которых планируется установление сервитута на период строительства объекта или оформления иных прав на период строительства объекта

91.01.01001.391

N N точек	Координаты	
	Y	X
n1	4387540.60	4927096.30
n2	4387542.80	4927094.42
n3	4387536.76	4927085.22
n4	4387536.10	4927085.40
n5	4387532.81	4927087.30

Площадь : 42 кв.м

Каталоги координат для формирования земельных участков берегоукрепительных работ и временных сооружений, в отношении которых планируется установление сервитута на период строительства объекта или оформления иных прав на период строительства объекта

91.01.01001.395

N N точек	Координаты	
	Y	X
n1	4390874.00	4927951.26
n2	4390888.58	4927785.43
n3	4390953.31	4927740.53
n4	4390888.65	4927788.90
n5	4390871.59	4927808.71
n6	4390853.97	4927829.16
n7	4390859.06	4927833.42
n8	4390839.05	4927857.33
n9	4390828.57	4927848.54
n10	4390824.58	4927853.46
n11	4390805.18	4927767.02
n12	4390823.47	4927916.35

Площадь : 16861 кв.м

91.01.01001.397

N N точек	Координаты	
	Y	X
n1	4390855.27	4927780.66
n2	4390886.78	4927754.50
n3	4390908.44	4927738.99
n4	4390915.37	4927730.15
n5	4390912.56	4927710.73
n6	4390903.14	4927696.95
n7	4390882.07	4927697.71
n8	4390881.77	4927697.51
n9	4390845.54	4927746.29
n10	4390834.05	4927760.78
n11	4390829.95	4927767.02
n12	4390850.17	4927773.82

Площадь : 3462 кв.м

Каталоги координат для формирования земельных участков водозаборных сооружений, в отношении которых планируется оформление прав на период строительства и эксплуатации объекта

91.01.01001.394

N N точек	Координаты	
	Y	X
n1	4390824.58	4927853.46
n2	4390828.57	4927848.54
n3	4390839.05	4927857.33
n4	4390859.06	4927833.42
n5	4390853.97	4927829.16
n6	4390871.59	4927808.71
n7	4390865.68	4927803.74
n8	4390849.16	4927789.87
n9	4390840.63	4927782.71
n10	4390804.39	4927825.94
n11	4390819.04	4927848.79

Площадь : 2647 кв.м

Каталоги координат для формирования земельных участков (частей) подъездных автодорог, в отношении которых планируется оформление прав на период строительства и эксплуатации объекта

91.01.01001.396

N N точек	Координаты	
	Y	X
n1	4390865.68	4927803.74
n2	4390890.62	4927781.55
n3	4390911.34	4927768.20
n4	4390922.21	4927761.32
n5	4390936.24	4927751.89
n6	4390950.83	4927728.60
n7	4390948.27	4927703.78
n8	4390927.29	4927683.08
n9	4390916.91	4927676.46
n10	4390910.93	4927664.99
n11	4390911.48	4927657.08
n12	4390886.05	4927679.01
n13	4390884.33	4927694.22
n14	4390896.31	4927695.57
n15	4390908.39	4927700.65
n16	4390917.03	4927713.25
n17	4390915.87	4927733.09
n18	4390905.08	4927745.99
n19	4390881.75	4927762.54
n20	4390849.16	4927789.87

Площадь : 4428 кв.м

91.01.01001.3920

N N точек	Координаты	
	Y	X
n1	4388336.01	4928488.39
n2	4388351.63	4928477.93
n3	4388308.74	4928425.97
n4	4388303.02	4928418.71
n5	4388301.17	4928419.32
n6	4388292.61	4928423.96
n7	4388294.92	4928427.38

Площадь : 1160 кв.м

6(2)/чз910

N N точек	Координаты	
	Y	X
n1	4388292.61	4928423.96
n2	4388301.17	4928419.32
n3	4388303.02	4928418.71
n4	4388301.71	4928417.04
n5	4388300.37	4928417.48
n6	4388291.49	4928422.29

Площадь : 23 кв.м

6(2)/чз911

N N точек	Координаты	
	Y	X
n1	4388070.41	4928083.56
n2	4388101.58	4928098.02
n3	4388100.35	4928095.24
n4	4388068.89	4928080.65

Площадь : 69 кв.м

91.01.01001.3921

N N точек	Координаты	
	Y	X
n1	4388291.49	4928422.29
n2	4388300.37	4928417.48
n3	4388301.71	4928417.04
n4	4388297.31	4928411.53
n5	4388290.91	4928400.84
n6	4388280.07	4928382.85
n7	4388222.54	4928299.24
n8	4388166.22	4928220.25
n9	4388162.30	4928211.68
n10	4388152.06	4928198.06
n11	4388129.64	4928165.42
n12	4388114.08	4928138.31
n13	4388114.08	4928128.18
n14	4388101.58	4928098.02
n15	4388070.41	4928083.56
n16	4388085.15	4928111.92
n17	4388110.60	4928155.95
n18	4388133.10	4928190.71
n19	4388160.64	4928233.26
n20	4388245.56	4928354.12

Площадь : 5118 кв.м

91.01.01001.3922

N N точек	Координаты	
	Y	X
n1	4388068.89	4928080.65
n2	4388100.35	4928095.24
n3	4388086.23	4928063.28
n4	4388066.29	4928020.48
n5	4388057.93	4928009.58
n6	4388046.22	4928004.36
n7	4388040.94	4927995.34
n8	4388007.36	4927960.33
n9	4387989.66	4927945.94
n10	4387982.49	4927934.41
n11	4387977.81	4927923.54
n12	4387972.09	4927908.00
n13	4387962.97	4927888.32
n14	4387967.08	4927845.23
n15	4387974.64	4927765.87
n16	4387972.56	4927734.41
n17	4387970.57	4927717.94
n18	4387964.26	4927700.52
n19	4387959.08	4927675.26
n20	4387941.73	4927646.35
n21	4387930.55	4927574.54
n22	4387913.57	4927520.10
n23	4387891.93	4927450.18
n24	4387853.88	4927296.36
n25	4387848.52	4927284.69
n26	4387824.01	4927189.85
n27	4387820.33	4927163.65
n28	4387811.97	4927164.63
n29	4387799.87	4927165.83
n30	4387797.80	4927166.28
n31	4387799.03	4927170.92
n32	4387779.84	4927177.71
n33	4387774.15	4927180.35
n34	4387754.28	4927186.04
n35	4387756.45	4927195.12
n36	4387791.57	4927184.77
n37	4387801.91	4927191.11
n38	4387807.37	4927241.43
n39	4387818.95	4927264.89
n40	4387824.79	4927271.00
n41	4387816.38	4927279.71
n42	4387818.89	4927278.84
n43	4387823.04	4927278.84
n44	4387833.00	4927284.91
n45	4387838.15	4927305.81
n46	4387836.15	4927313.97
n47	4387844.92	4927332.07
n48	4387845.53	4927362.26
n49	4387865.19	4927430.12
n50	4387876.83	4927469.63
n51	4387889.89	4927509.23
n52	4387900.89	4927541.32
n53	4387899.23	4927549.74
n54	4387924.20	4927613.06
n55	4387921.11	4927637.84
n56	4387931.57	4927649.87
n57	4387935.06	4927657.47
n58	4387953.78	4927729.52
n59	4387957.18	4927756.32
n60	4387957.59	4927774.22
n61	4387954.26	4927832.01
n62	4387947.33	4927847.18
n63	4387951.54	4927856.67
n64	4387951.12	4927896.02
n65	4387959.58	4927919.97
n66	4387966.88	4927932.35
n67	4387982.31	4927956.69
n68	4387999.98	4927974.14
n69	4388030.85	4928008.10
n70	4388046.24	4928031.49
n71	4388060.55	4928064.59

Площадь : 18455 кв.м

26/чз9б

N N точек	Координаты	
	Y	X
n1	4387989.66	4927945.94
n2	4388007.36	4927960.33
n3	4387991.47	4927943.77
n4	4387982.49	4927930.46

Площадь : 54 кв.м

26/чз97

N N точек	Координаты	
	Y	X
n1	4387962.97	4927888.32
n2	4387972.09	4927908.00
n3	4387968.75	4927898.94
n4	4387966.14	4927873.00
n5	4387967.08	4927845.23

Площадь : 106 кв.м

26/чз98

N N точек	Координаты	
	Y	X
n1	4387967.08	4927845.23
n2	4387973.59	4927797.94
n3	4387974.73	4927767.28
n4	4387974.64	4927765.87

Площадь : 82 кв.м

26/чз99

N N точек	Координаты	
	Y	X
n1	4387970.57	4927717.94
n2	4387968.80	4927703.26
n3	4387960.38	4927667.52
n4	4387933.76	4927584.81
n5	4387930.55	4927574.54
n6	4387941.73	4927646.35
n7	4387959.08	4927675.26
n8	4387964.26	4927700.52

Площадь : 770 кв.м

Каталог координат для формирования земельного участка, в отношении которого планируется оформление прав на период строительства и эксплуатации объекта

91.01.017001.395

N N точек	Координаты	
	Y	X
n1	4387543.41	4927083.66
n2	4387548.47	4927089.59
n3	4387555.16	4927083.88
n4	4387550.10	4927077.95

Площадь : 69 кв.м

Технико-экономические показатели

Кадастровый номер земельного участка	Площадь земельного участка, кв.м	Вид права	Практический владелец	Местоположение	Категория земель	Разрешенное использование	Номер кадастрового участка	Площадь образуемого участка, кв.м
Площадь формируемых земельных участков (частей) внеплощадочных инженерных сетей, в отношении которых планируется установление сервитута на период строительства объекта или оформление иных прав на период строительства объекта.								99685
91.01.01001	-	-	Государственная собственность	г. Севастополь, Балаклавский район	Земли населенных пунктов	В границах кадастрового квартала	391	7667
91.01.01001	-	-	Государственная собственность	г. Севастополь, Балаклавский район	Земли населенных пунктов	В границах кадастрового квартала	391	625
91.01.01001	-	-	Государственная собственность	г. Севастополь, Балаклавский район	Земли населенных пунктов	В границах кадастрового квартала	392	11632
91.01.01001	-	-	Государственная собственность	г. Севастополь, Балаклавский район, село Ширное	Земли населенных пунктов	В границах кадастрового квартала	391	1251
91.01.01001	-	-	Государственная собственность	г. Севастополь, Балаклавский район	Земли населенных пунктов	В границах кадастрового квартала	392	49

**Документация по планировке территории (проект планировки территории и проект межевания территории) для размещения объекта:
 "Проект планировки и проект межевания территорий линейных объектов (внешних инженерных сетей) в составе реализации объекта федерального значения - Севастопольская ПГУ - ТЭС" (электрическая станция).
 Чертеж межевания территории.**

Технико-экономические показатели

Кадастровый номер измененного участка	Площадь измененного ЭЗ, кв.м	Вид права	Правообладатель	Местоположение	Категория земель	Разрешенное использование	Номер образуемого участка	Площадь образуемого ЭЗ, кв.м
9100.000000.6(2) (Граница участка многоквартирная. Количество контуров - 2)	11007	Собственность	Субъект Российской Федерации - город федерального значения Севастополь	г. Севастополь, Инкерман	Земли населенных пунктов	Земельные участки, предназначенные для разработки полезных ископаемых, размещения железнодорожных путей, автомобильных дорог, искусственно созданных внутренних водных путей и т.д.	6(2)/чз7	10
9101.01001	-	-	Государственная собственность	г. Севастополь, Балаклавский район	Земли населенных пунктов	В границах кадастрового квартала	3910	1331
9101.003002	-	-	Государственная собственность	г. Севастополь, Балаклавский район	Земли населенных пунктов	В границах кадастрового квартала	394	234
9101.01001	-	-	Государственная собственность	г. Севастополь, Балаклавский район	Земли населенных пунктов	В границах кадастрового квартала	3911	10
9101.01001	-	-	Государственная собственность	г. Севастополь, Балаклавский район	Земли населенных пунктов	В границах кадастрового квартала	3912	24
9100.000000.6(2) (Граница участка многоквартирная. Количество контуров - 2)	11007	Собственность	Субъект Российской Федерации - город федерального значения Севастополь	г. Севастополь, Инкерман	Земли населенных пунктов	Земельные участки, предназначенные для разработки полезных ископаемых, размещения железнодорожных путей, автомобильных дорог, искусственно созданных внутренних водных путей и т.д.	6(2)/чз8	5
9101.01001	-	-	Государственная собственность	г. Севастополь, Балаклавский район	Земли населенных пунктов	В границах кадастрового квартала	3913	590
9101.000000.26	1120355	-	Статус записи о ЭЗ - временный	г. Севастополь, Балаклавский район, квартал 45 Терновского участкового лесничества	Земли населенных пунктов	"Отдых (рекреация)" (код 5.0); "Лесная" (код 10.0);	26/чз5	3922
9101.01001	-	-	Государственная собственность	г. Севастополь, Балаклавский район	Земли населенных пунктов	В границах кадастрового квартала	3914	16
9101.01001	-	-	Государственная собственность	г. Севастополь, Балаклавский район	Земли населенных пунктов	В границах кадастрового квартала	3915	2195
9101.01001	-	-	Государственная собственность	г. Севастополь, Балаклавский район	Земли населенных пунктов	В границах кадастрового квартала	3916	16
9101.01001	-	-	Государственная собственность	г. Севастополь, Балаклавский район	Земли населенных пунктов	В границах кадастрового квартала	3917	2662
9101.01001	-	-	Государственная собственность	г. Севастополь, Балаклавский район	Земли населенных пунктов	В границах кадастрового квартала	3918	2916
9101.01001	-	-	Государственная собственность	г. Севастополь, Балаклавский район	Земли населенных пунктов	В границах кадастрового квартала	3919	337
9101.01001	-	-	Государственная собственность	г. Севастополь, Балаклавский район	Земли населенных пунктов	В границах кадастрового квартала	391	56
9101.01001	-	-	Государственная собственность	г. Севастополь, Балаклавский район	Земли населенных пунктов	В границах кадастрового квартала	392	100
9100.000000.6(2) (Граница участка многоквартирная. Количество контуров - 2)	11007	Собственность	Субъект Российской Федерации - город федерального значения Севастополь	г. Севастополь, Инкерман	Земли населенных пунктов	Земельные участки, предназначенные для разработки полезных ископаемых, размещения железнодорожных путей, автомобильных дорог, искусственно созданных внутренних водных путей и т.д.	6(2)/чз9	69
9101.01001	-	-	Государственная собственность	г. Севастополь, Балаклавский район	Земли населенных пунктов	В границах кадастрового квартала	393	544
9101.01001	-	-	Государственная собственность	г. Севастополь, Балаклавский район	Земли населенных пунктов	В границах кадастрового квартала	394	120
9101.003010	-	-	Государственная собственность	г. Севастополь, Балаклавский район	Земли населенных пунктов	В границах кадастрового квартала	391	42
Площадь формируемых земельных участков берегоукрепительных работ и временных сооружений, в отношении которых планируется установление сервитута на период строительства объекта или оформление иных прав на период строительства объекта.								29323
9101.01001	-	-	Государственная собственность	г. Севастополь, Балаклавский район	Земли населенных пунктов	В границах кадастрового квартала	395	16861
9101.01001	-	-	Государственная собственность	г. Севастополь, Балаклавский район	Земли населенных пунктов	В границах кадастрового квартала	393	3462
Площадь формируемых земельных участков водозаборных сооружений, в отношении которых планируется оформление прав на период строительства и эксплуатации объекта.								2647
9101.01001	-	-	Государственная собственность	г. Севастополь, Балаклавский район	Земли населенных пунктов	В границах кадастрового квартала	394	2647
Площадь формируемых земельных участков (частей) подъездных автодорог, в отношении которых планируется оформление прав на период строительства и эксплуатации объекта.								30265
9101.01001	-	-	Государственная собственность	г. Севастополь, Балаклавский район	Земли населенных пунктов	В границах кадастрового квартала	396	4428
9101.01001	-	-	Государственная собственность	г. Севастополь, Балаклавский район	Земли населенных пунктов	В границах кадастрового квартала	3920	1160
9100.000000.6(2) (Граница участка многоквартирная. Количество контуров - 2)	11007	Собственность	Субъект Российской Федерации - город федерального значения Севастополь	г. Севастополь, Инкерман	Земли населенных пунктов	Земельные участки, предназначенные для разработки полезных ископаемых, размещения железнодорожных путей, автомобильных дорог, искусственно созданных внутренних водных путей и т.д.	6(2)/чз10	23
9101.01001	-	-	Государственная собственность	г. Севастополь, Балаклавский район	Земли населенных пунктов	В границах кадастрового квартала	3921	5118
9100.000000.6(2) (Граница участка многоквартирная. Количество контуров - 2)	11007	Собственность	Субъект Российской Федерации - город федерального значения Севастополь	г. Севастополь, Инкерман	Земли населенных пунктов	Земельные участки, предназначенные для разработки полезных ископаемых, размещения железнодорожных путей, автомобильных дорог, искусственно созданных внутренних водных путей и т.д.	6(2)/чз11	69
9101.01001	-	-	Государственная собственность	г. Севастополь, Балаклавский район	Земли населенных пунктов	В границах кадастрового квартала	3922	18455
9101.000000.26	1120355	-	Статус записи о ЭЗ - временный	г. Севастополь, Балаклавский район, квартал 45 Терновского участкового лесничества	Земли населенных пунктов	"Отдых (рекреация)" (код 5.0); "Лесная" (код 10.0);	26/чз6	54
9101.000000.26	1120355	-	Статус записи о ЭЗ - временный	г. Севастополь, Балаклавский район, квартал 45 Терновского участкового лесничества	Земли населенных пунктов	"Отдых (рекреация)" (код 5.0); "Лесная" (код 10.0);	26/чз7	106
9101.000000.26	1120355	-	Статус записи о ЭЗ - временный	г. Севастополь, Балаклавский район, квартал 45 Терновского участкового лесничества	Земли населенных пунктов	"Отдых (рекреация)" (код 5.0); "Лесная" (код 10.0);	26/чз8	82
9101.000000.26	1120355	-	Статус записи о ЭЗ - временный	г. Севастополь, Балаклавский район, квартал 45 Терновского участкового лесничества	Земли населенных пунктов	"Отдых (рекреация)" (код 5.0); "Лесная" (код 10.0);	26/чз9	770
Площадь формируемого земельного участка, в отношении которого планируется оформление прав на период строительства и эксплуатации объекта.								69
9101.01001	-	-	Государственная собственность	г. Севастополь, Балаклавский район	Земли населенных пунктов	В границах кадастрового квартала	395	69

Вид разрешенного использования формируемых (образуемых) земельных участков, предназначенных для размещения проектируемого объекта - энергетика.

			РФ, Крымский федеральный округ, г. Севастополь, Балаклавский район, с. Штурмовое, западный склон Федиюхиных высот, вблизи трассы Р-27			
			"Проект планировки и проект межевания территорий линейных объектов (внешних инженерных сетей) в составе реализации объекта федерального значения - "Севастопольская ПГУ-ТЭС" (электрическая станция)"			
должность	Ф.И.О.	подпись	дата	масштаб	лист	листов
Директор	Керимов Р.Д.		31.05.16	-	17	17
Кад.инженер	Королева И.А.		31.05.16	Чертеж межевания территории		

